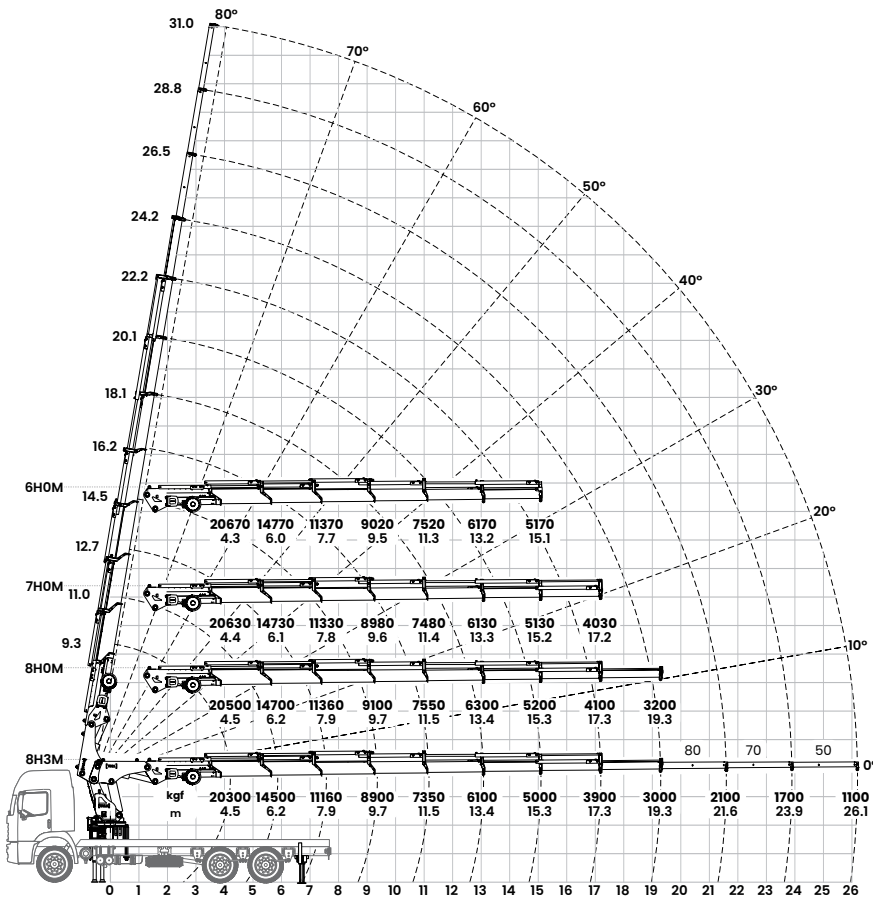
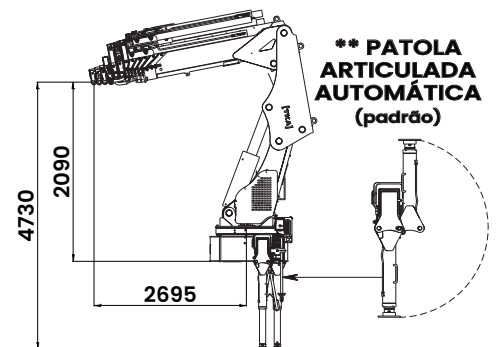
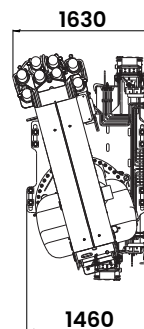
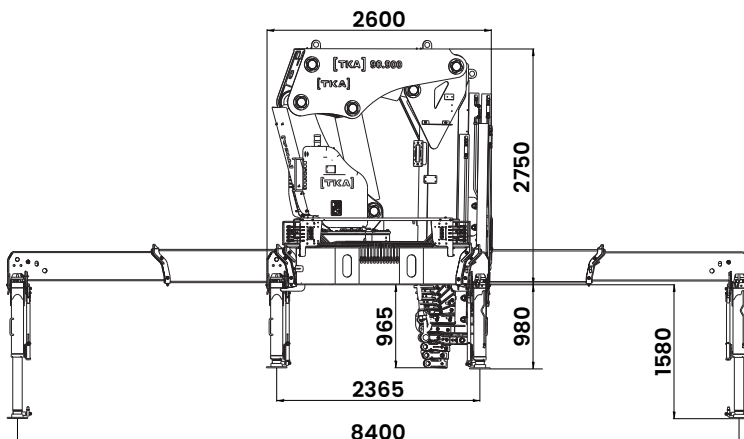


**gráfico**  
gráfico / diagram



**dimensões**  
dimensiones / dimensions



**dados técnicos**  
especificaciones generales / specification

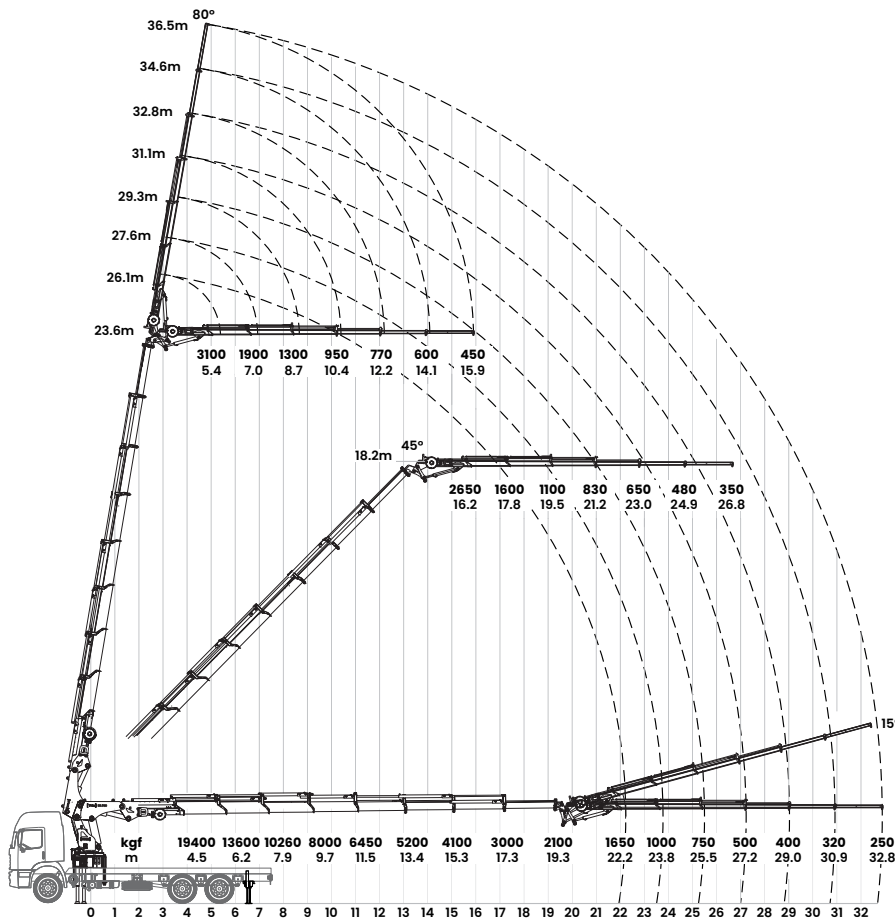
- alcance máximo vertical  
máximo alcance vertical / max. manual vertical reach  
**31,0 m**
- alcance máximo horizontal  
máximo alcance horizontal / max. manual horizontal reach  
**26,1 m**
- alcance hidráulico vertical  
alcance hidráulico vertical / max. hydraulic vertical reach  
**24,2 m**
- alcance hidráulico horizontal  
alcance hidráulico horizontal / max. hydraulic horizontal reach  
**19,3 m**
- abertura de patolas dianteiras  
apertura de patolas delanteras / front stabilizer spread  
**8,4 m**
- ângulo de elevação da lança  
ángulo de elevación / boom elevation angle  
**80°**
- ângulo de giro  
ángulo de giro / slewing angle  
**Contínuo / continuo / continuous**
- torque de giro  
torque de giro / slewing torque  
**14,0 tf.m**
- pressão de trabalho  
presión de trabajo / max. operating pressure  
**300 bar**
- peso da máquina base - 6H0M / 7H0M / 8H0M  
peso grua / dead weight  
**7.165 kg / 7.440 kg / 7.670 kg**
- peso da máquina base - 8H1M / 8H2M / 8H3M  
peso grua / dead weight  
**7.750 kg / 7.820 kg / 7.870 kg**
- espaço ocupado para operação  
espacio ocupado para transporte / fitting space required  
**1,8 m**
- capacidade do reservatório hidráulico  
capacidad de aceite / oil tank capacity  
**250 l**
- PBT mínimo para instalação  
min. PBT vehículo para instalación / min. gross vehicle weight (GVW)  
**27.000 kg\***



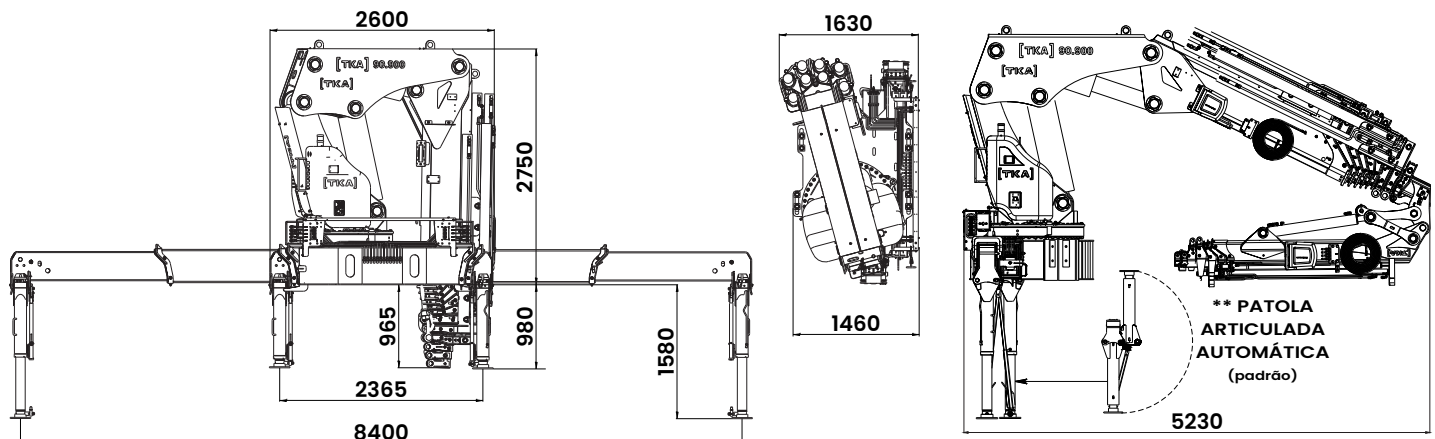
\* mediante estudo de integração veicular  
através del estudio de integración del vehículo  
through vehicle integration study

\*\* patola articulada automática (padrão)  
patas articulada automatica (estándar)  
automatic articulated outriggers (standard)

**gráfico**  
gráfico / diagram



**dimensões**  
dimensiones / dimensions



**dados técnicos**  
especificaciones generales / specification

alcance máximo vertical - 8HOM / fly jib  
máximo alcance vertical / max. manual vertical reach

23.6 m / 36.5 m

alcance máximo horizontal - 8HOM / fly jib  
máximo alcance horizontal / max. manual horizontal reach

19.3 m / 32.8 m

alcance hidráulico vertical - 8HOM / fly jib  
alcance hidráulico vertical / max. hydraulic vertical reach

23.6 m / 34.6 m

alcance hidráulico horizontal - 8HOM / fly jib  
alcance hidráulico horizontal / max. hydraulic horizontal reach

19.3 m / 30.9 m

abertura de patolas dianteiras  
apertura de patolas delanteras / front stabilizer spread

8,4 m

ângulo de elevação da lança  
ángulo de elevación / boom elevation angle

80°

ângulo de giro  
ángulo de giro / slewing angle

Contínuo / continuo / continuous

torque de giro  
torque de giro / slewing torque

14,0 tf.m

pressão de trabalho  
presión de trabajo / max. operating pressure

300 bar

peso da máquina base - 8HOM  
peso grua / dead weight

7.670 kg

peso da máquina base - 8HOM + fly jib  
peso grua / dead weight

8.930 kg

espaço ocupado para operação  
espacio ocupado para transporte / fitting space required

1,8 m

capacidade do reservatório hidráulico  
capacidad de aceite / oil tank capacity

250 l

PBT mínimo para instalação  
min. PBT vehículo para instalación / min. gross vehicle weight (GVW)

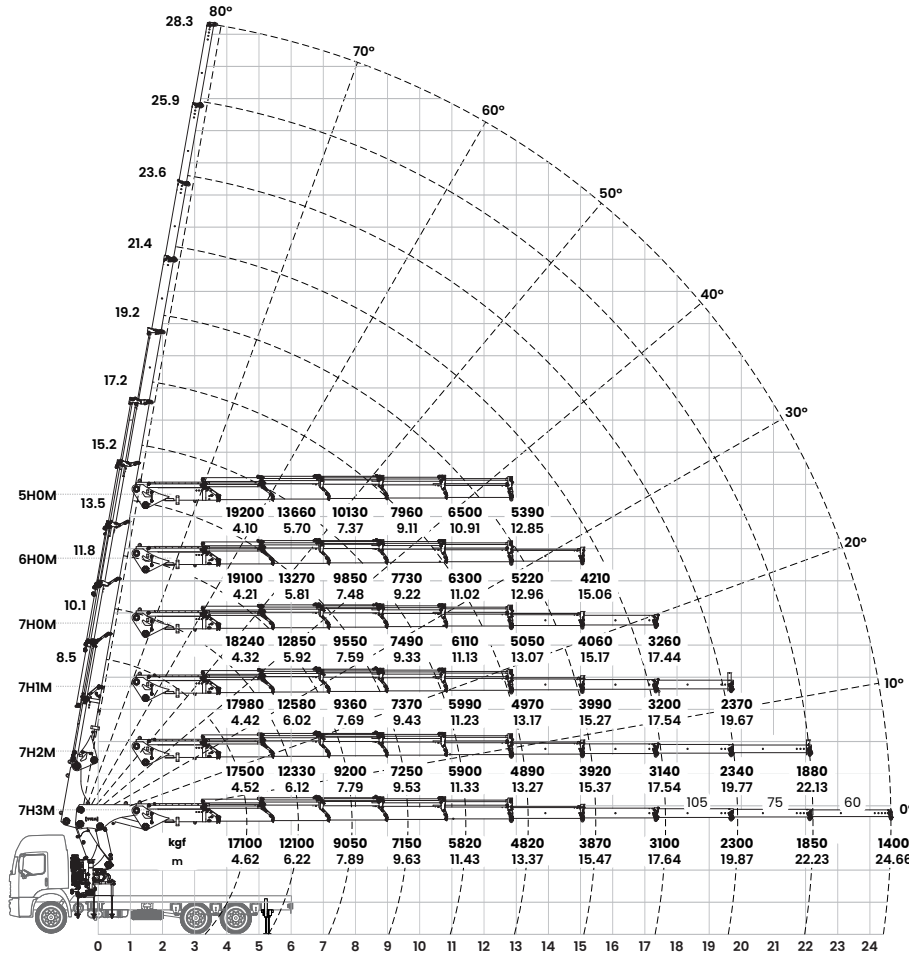
27.000 kg\*



\* mediante estudo de integração veicular  
através del estudio de integración del vehículo  
through vehicle integration study

\*\* patola articulada automática (padrão)  
patas articulada automática (estándar)  
automatic articulated outriggers (standard)

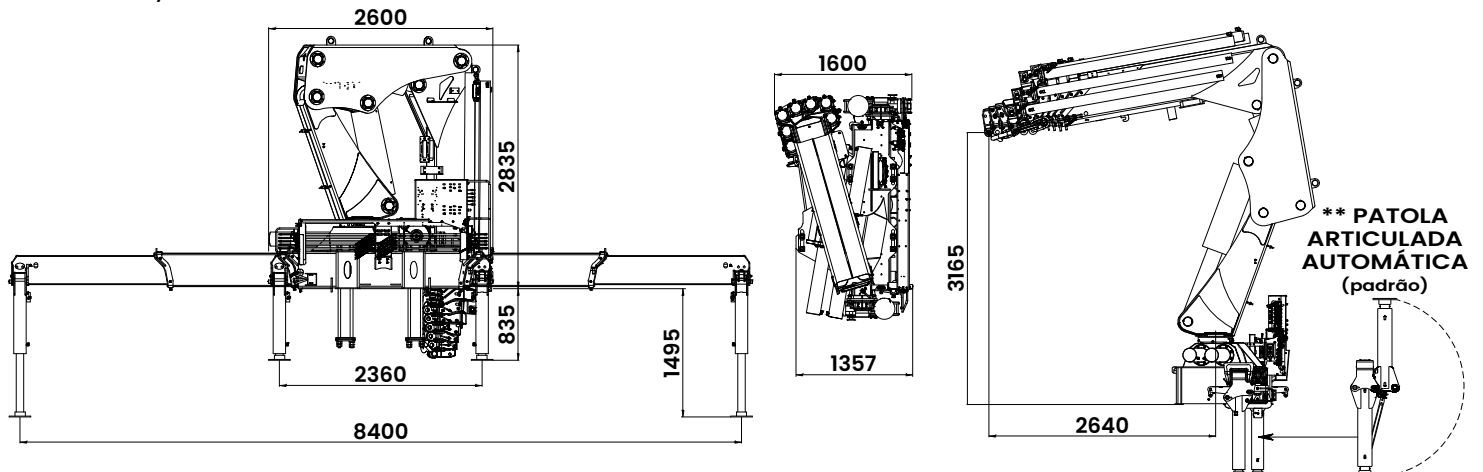
**gráfico**  
gráfico / diagram



**dados técnicos**  
especificaciones generales / specification

- alcance máximo vertical  
máximo alcance vertical / max. manual vertical reach  
**28,3 m**
- alcance máximo horizontal  
máximo alcance horizontal / max. manual horizontal reach  
**24,6 m**
- alcance hidráulico vertical  
alcance hidráulico vertical / max. hydraulic vertical reach  
**21,4 m**
- alcance hidráulico horizontal  
alcance hidráulico horizontal / max. hydraulic horizontal reach  
**17,6 m**
- abertura de patolas dianteiras  
apertura de patolas delanteras / front stabilizer spread  
**8,4 m**
- ângulo de elevação da lança  
ángulo de elevación / boom elevation angle  
**80°**
- ângulo de giro  
ángulo de giro / slewing angle  
**360°**
- torque de giro  
torque de giro / slewing torque  
**8,19 tf.m**
- pressão de trabalho  
presión de trabajo / max. operating pressure  
**275 bar**
- peso da máquina base - 5HOM / 6HOM / 7HOM  
peso grua / dead weight  
**6.700 kg / 6.940 kg / 7.160 kg**
- peso da máquina base - 7HIM / 7H2M / 7H3M  
peso grua / dead weight  
**7.265 kg / 7.340 kg / 7.400 kg**
- espaço ocupado para operação  
espacio ocupado para transporte / fitting space required  
**1,7 m**
- capacidade do reservatório hidráulico  
capacidad de aceite / oil tank capacity  
**175 l**
- PBT mínimo para instalação  
min. PBT vehículo para instalación / min. gross vehicle weight (GVW)  
**23.000 kg\***

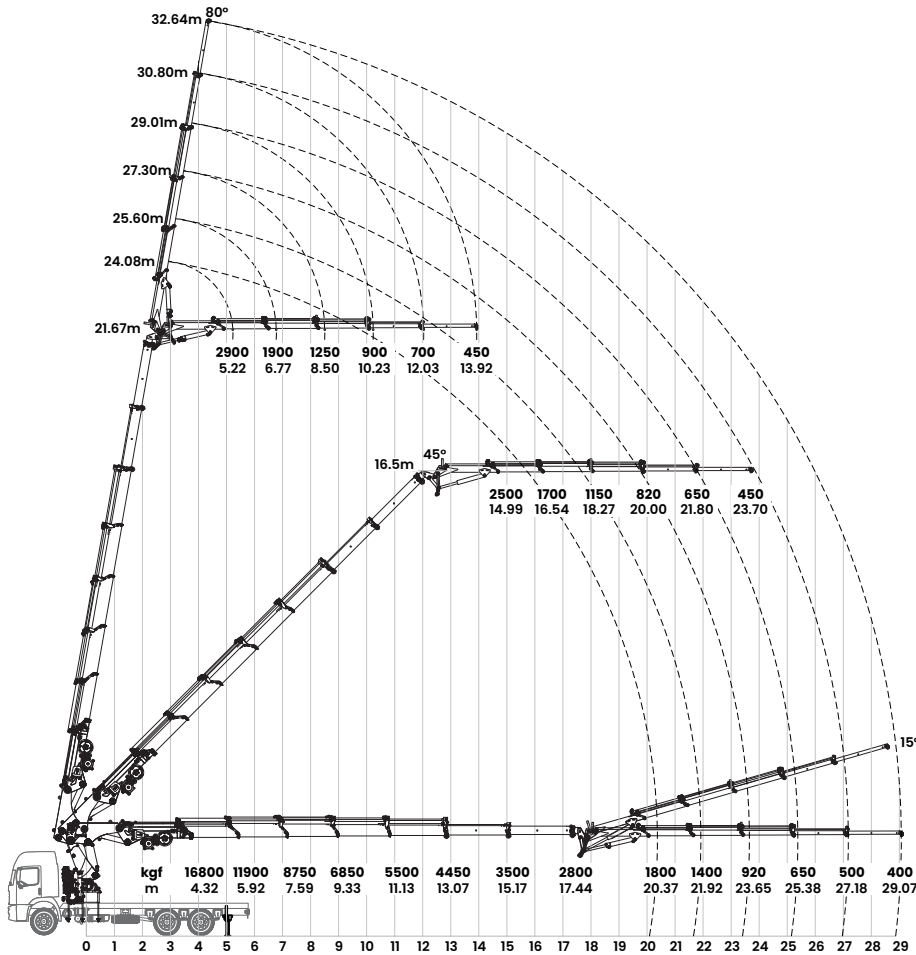
**dimensões**  
dimensiones / dimensions



\* mediante estudo de integração veicular  
através del estudio de integración del vehículo  
through vehicle integration study

\*\* patola articulada automática (padrão)  
patas articulada automatica (estándar)  
automatic articulated outriggers (standard)

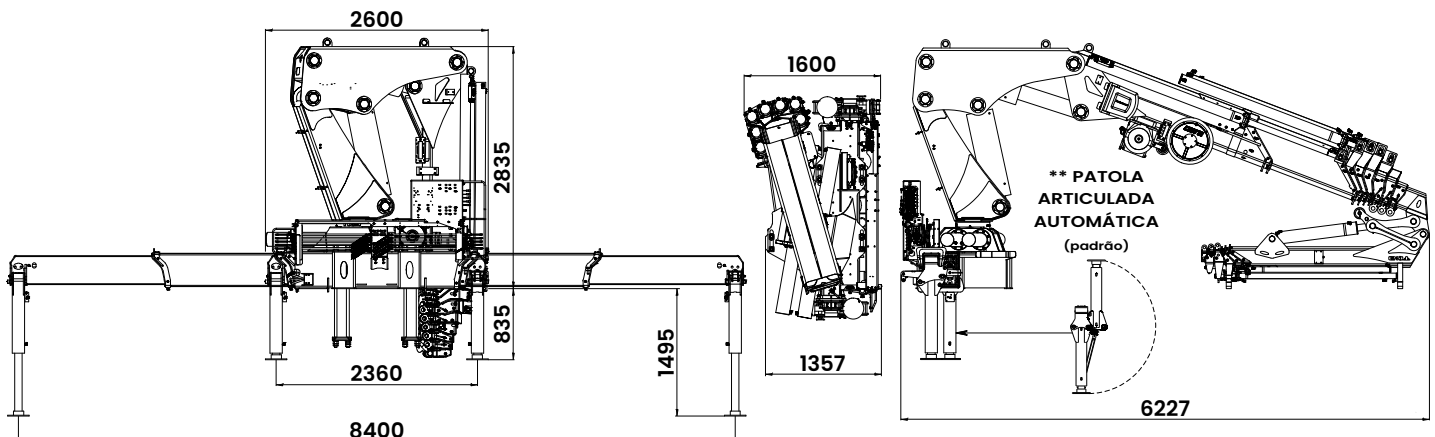
**gráfico**  
gráfico / diagram



**dados técnicos**  
especificaciones generales / specification

- alcance máximo vertical - 7H0M / fly jib  
máximo alcance vertical / max. manual vertical reach  
**21,67 m / 32,64 m**
- alcance máximo horizontal - 7H0M / fly jib  
máximo alcance horizontal / max. manual horizontal reach  
**17,44 m / 29,07 m**
- alcance hidráulico vertical - 7H0M / fly jib  
alcance hidráulico vertical / max. hydraulic vertical reach  
**21,67 m / 30,80 m**
- alcance hidráulico horizontal - 7H0M / fly jib  
alcance hidráulico horizontal / max. hydraulic horizontal reach  
**17,44 m / 27,18 m**
- abertura de patolas dianteiras  
apertura de patolas delanteras / front stabilizer spread  
**8,4 m**
- ângulo de elevação da lança  
ángulo de elevación / boom elevation angle  
**80°**
- ângulo de giro  
ángulo de giro / slewing angle  
**360°**
- torque de giro  
torque de giro / slewing torque  
**8,19 tf.m**
- pressão de trabalho  
presión de trabajo / max. operating pressure  
**275 bar**
- peso da máquina base - 7H0M  
peso grua / dead weight  
**7.155 kg**
- peso da máquina base - 7H0M + fly jib  
peso grua / dead weight  
**8.125 kg**
- espaço ocupado para operação  
espacio ocupado para transporte / fitting space required  
**1,7 m**
- capacidade do reservatório hidráulico  
capacidad de aceite / oil tank capacity  
**175 l**
- PBT mínimo para instalação  
min. PBT vehículo para instalación / min. gross vehicle weight (GVW)  
**23.000 kg\***

**dimensões**  
dimensiones / dimensions

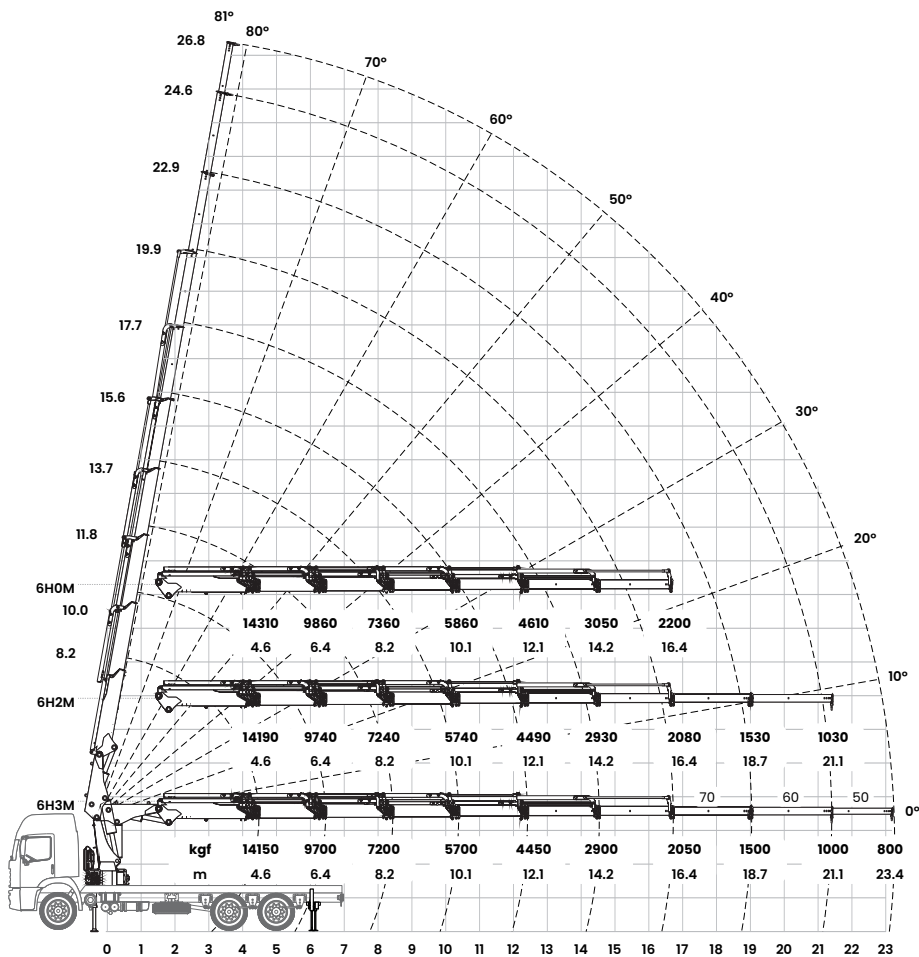


\* mediante estudo de integração veicular  
através del estudio de integración del vehículo  
through vehicle integration study

\*\* patola articulada automática (padrão)  
patas articulada automatica (estándar)  
automatic articulated outriggers (standard)



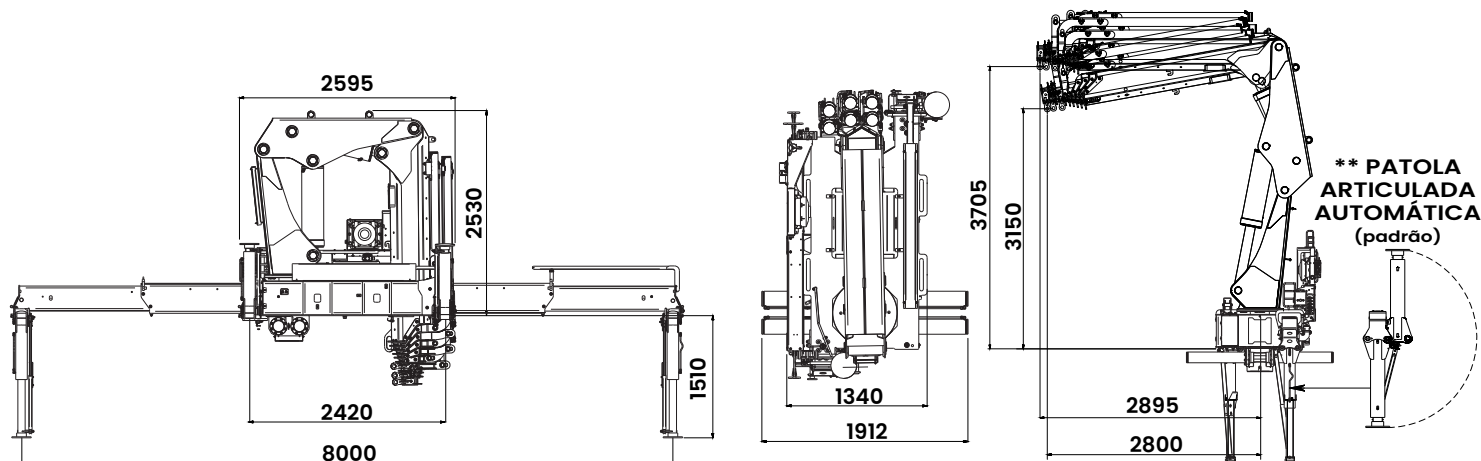
**gráfico**  
gráfico / diagram



**dados técnicos**  
especificaciones generales / specification

- alcance máximo vertical  
máximo alcance vertical / max. manual vertical reach  
**26,8 m**
- alcance máximo horizontal  
máximo alcance horizontal / max. manual horizontal reach  
**23,4 m**
- alcance hidráulico vertical  
alcance hidráulico vertical / max. hydraulic vertical reach  
**19,9 m**
- alcance hidráulico horizontal  
alcance hidráulico horizontal / max. hydraulic horizontal reach  
**16,4 m**
- abertura de patolas dianteiras  
apertura de patolas delanteras / front stabilizer spread  
**8,0 m**
- ângulo de elevação da lança  
ángulo de elevación / boom elevation angle  
**81°**
- ângulo de giro  
ángulo de giro / slewing angle  
**370°**
- torque de giro  
torque de giro / slewing torque  
**6,53 tf.m**
- pressão de trabalho  
presión de trabajo / max. operating pressure  
**275 bar**
- peso da máquina base - 6H0M / 6H1M / 6H2M / 6H3M  
peso grua / dead weight  
**6.630 kg / 6.700 kg / 6.760 kg / 6.810 kg**
- espaço ocupado para operação  
espacio ocupado para transporte / fitting space required  
**1,5 m**
- capacidade do reservatório hidráulico  
capacidad de aceite / oil tank capacity  
**160 l**
- PBT mínimo para instalação  
min. PBT vehículo para instalación / min. gross vehicle weight (GVW)  
**23.000 kg\***

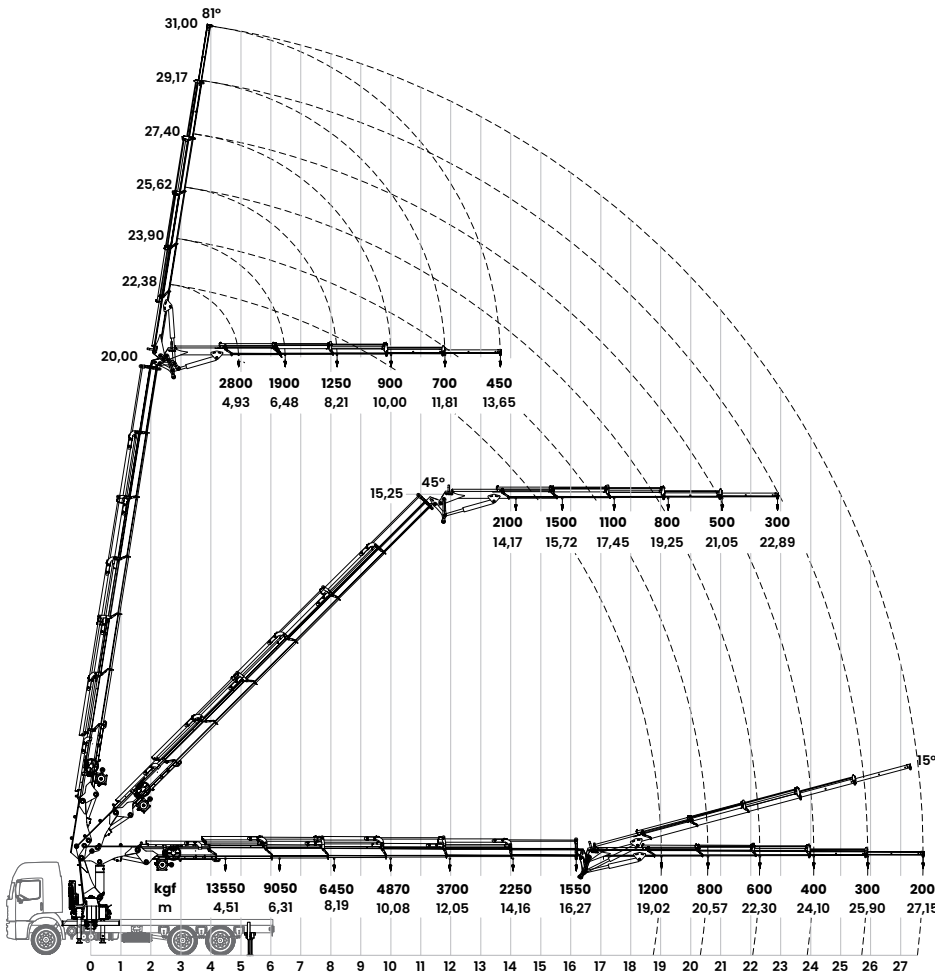
**dimensões**  
dimensiones / dimensions



\* mediante estudo de integração veicular  
através del estudio de integración del vehículo  
through vehicle integration study

\*\* patola articulada automática (padrão)  
patas articulada automática (estándar)  
automatic articulated outriggers (standard)

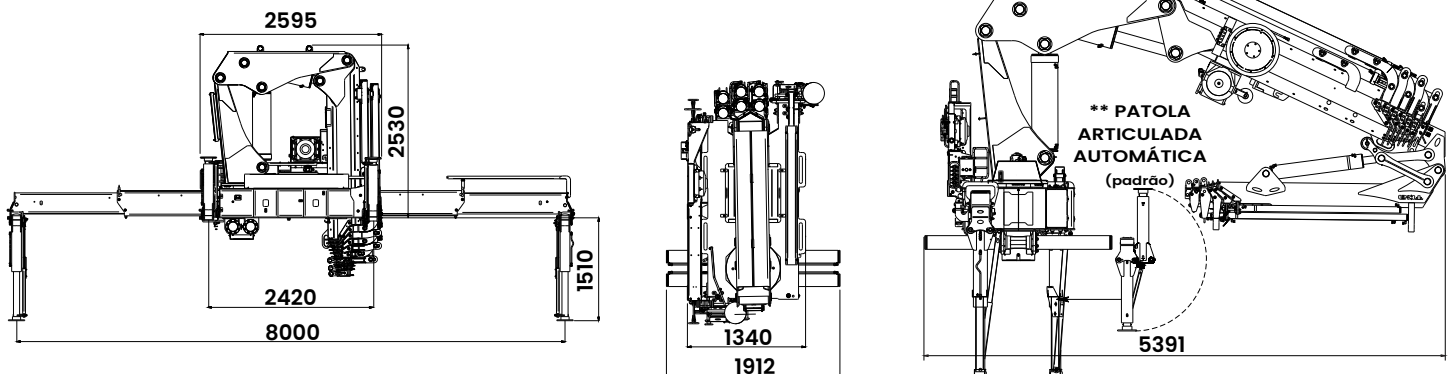
**gráfico**  
gráfico / diagram



**dados técnicos**  
especificaciones generales / specification

alcance máximo vertical - 6H0M / fly jib máximo alcance vertical / max. manual vertical reach	20,00 m / 31,00 m
alcance máximo horizontal - 6H0M / fly jib máximo alcance horizontal / max. manual horizontal reach	16,27 m / 27,15 m
alcance hidráulico vertical - 6H0M / fly jib alcance hidráulico vertical / max. hydraulic vertical reach	20,00 m / 29,17 m
alcance hidráulico horizontal - 6H0M / fly jib alcance hidráulico horizontal / max. hydraulic horizontal reach	16,27 m / 25,90 m
abertura de patolas dianteiras apertura de patolas delanteras / front stabilizer spread	8,0 m
ângulo de elevação da lança ángulo de elevación / boom elevation angle	81°
ângulo de giro ángulo de giro / slewing angle	370°
torque de giro torque de giro / slewing torque	6,53 tf.m
pressão de trabalho presión de trabajo / max. operating pressure	275 bar
peso da máquina base - 6H0M peso grua / dead weight	6.700 kg
peso da máquina base - 6H0M + fly jib peso grua / dead weight	7.500 kg
espaço ocupado para operação espacio ocupado para transporte / fitting space required	1,5 m
capacidade do reservatório hidráulico capacidad de aceite / oil tank capacity	160 l
PBT mínimo para instalação min. PBT vehículo para instalación / min. gross vehicle weight (GVW)	23.000 kg*

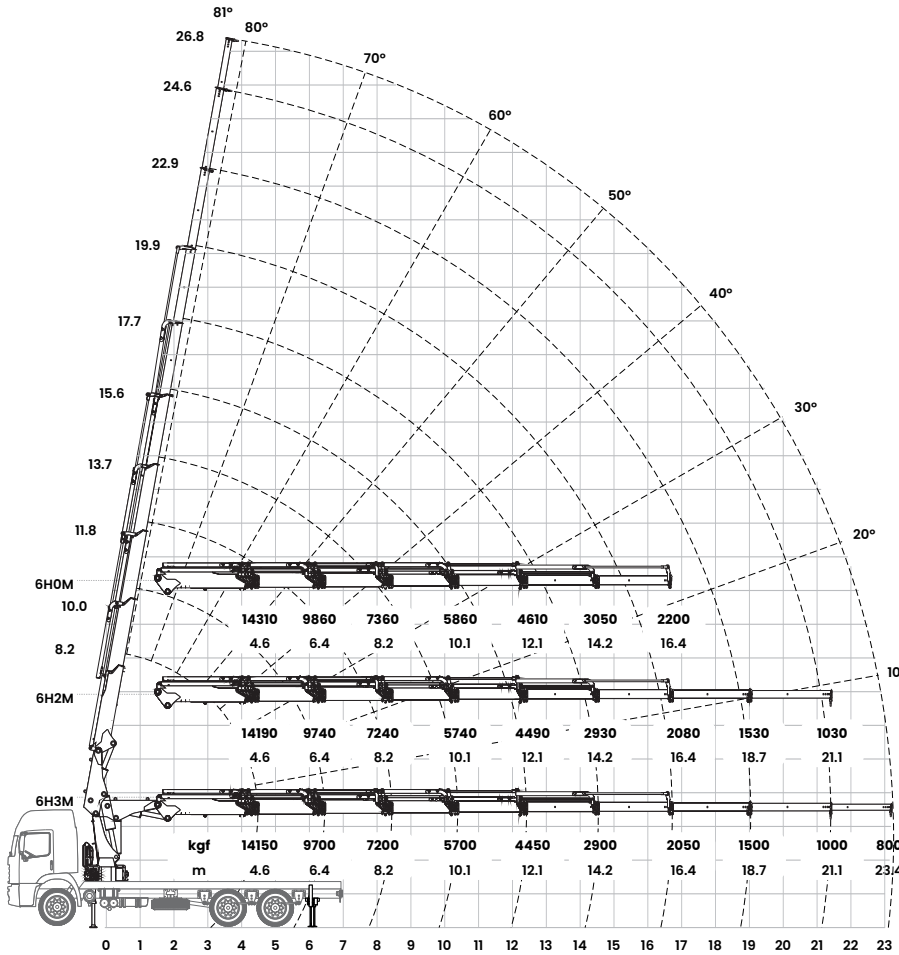
**dimensões**  
dimensiones / dimensions



\* mediante estudo de integração veicular  
através del estudio de integración del vehículo  
through vehicle integration study

\*\* patola articulada automática (padrão)  
patas articulada automática (estándar)  
automatic articulated outriggers (standard)

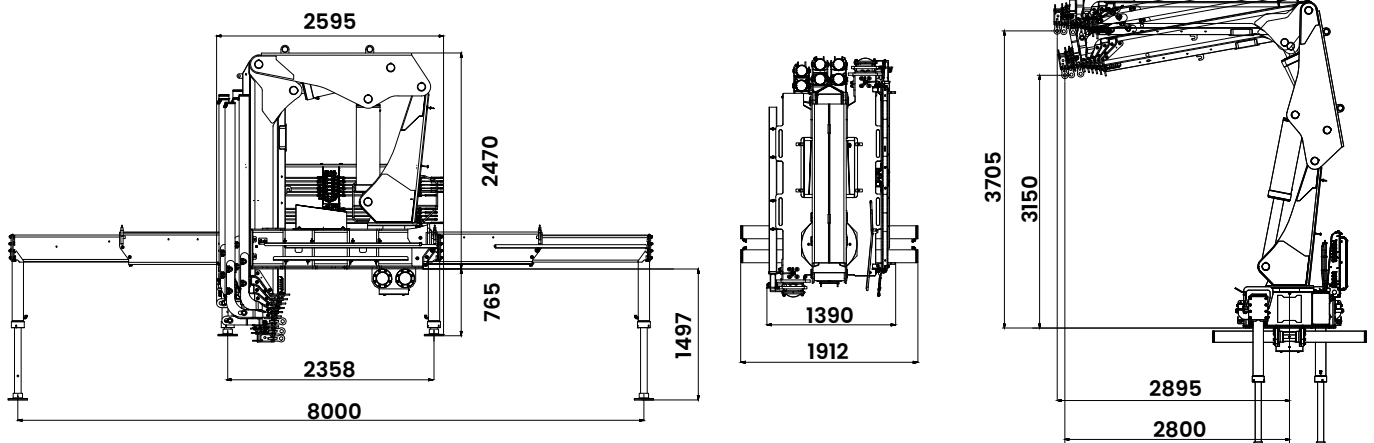
**gráfico**  
gráfico / diagram



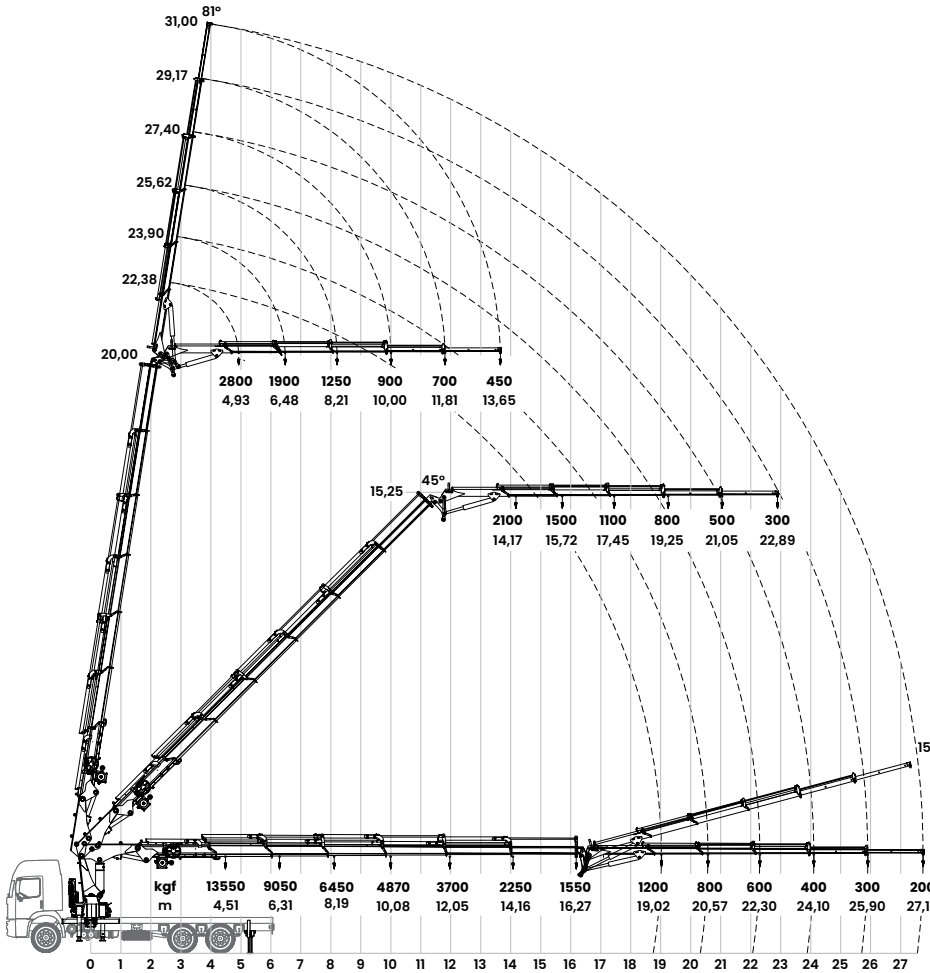
**dados técnicos**  
especificaciones generales / specification

- alcance máximo vertical  
máximo alcance vertical / max. manual vertical reach  
**26,8 m**
- alcance máximo horizontal  
máximo alcance horizontal / max. manual horizontal reach  
**23,4 m**
- alcance hidráulico vertical  
alcance hidráulico vertical / max. hydraulic vertical reach  
**19,9 m**
- alcance hidráulico horizontal  
alcance hidráulico horizontal / max. hydraulic horizontal reach  
**16,4 m**
- abertura de patolas dianteiras  
apertura de patolas delanteras / front stabilizer spread  
**8,0 m**
- ângulo de elevação da lança  
ángulo de elevación / boom elevation angle  
**81°**
- ângulo de giro  
ángulo de giro / slewing angle  
**370°**
- torque de giro  
torque de giro / slewing torque  
**6,53 tf.m**
- pressão de trabalho  
presión de trabajo / max. operating pressure  
**275 bar**
- peso da máquina base - 6H0M / 6H2M / 6H3M  
peso grua / dead weight  
**6.700 kg / 6.760 kg / 6.810 kg**
- espaço ocupado para operação  
espacio ocupado para transporte / fitting space required  
**1,5 m**
- capacidade do reservatório hidráulico  
capacidad de aceite / oil tank capacity  
**160 l**
- PBT mínimo para instalação  
min. PBT vehículo para instalación / min. gross vehicle weight (GVW)  
**23.000 kg\***

**dimensões**  
dimensiones / dimensions



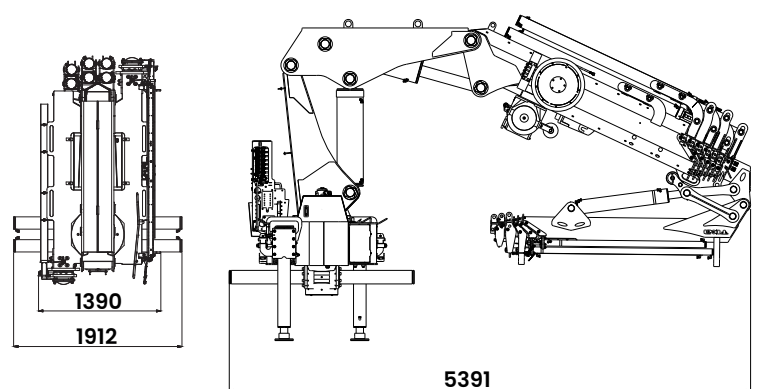
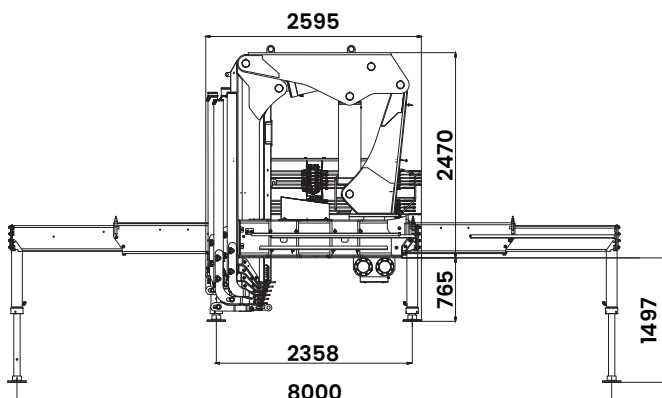
**gráfico**  
gráfico / diagram



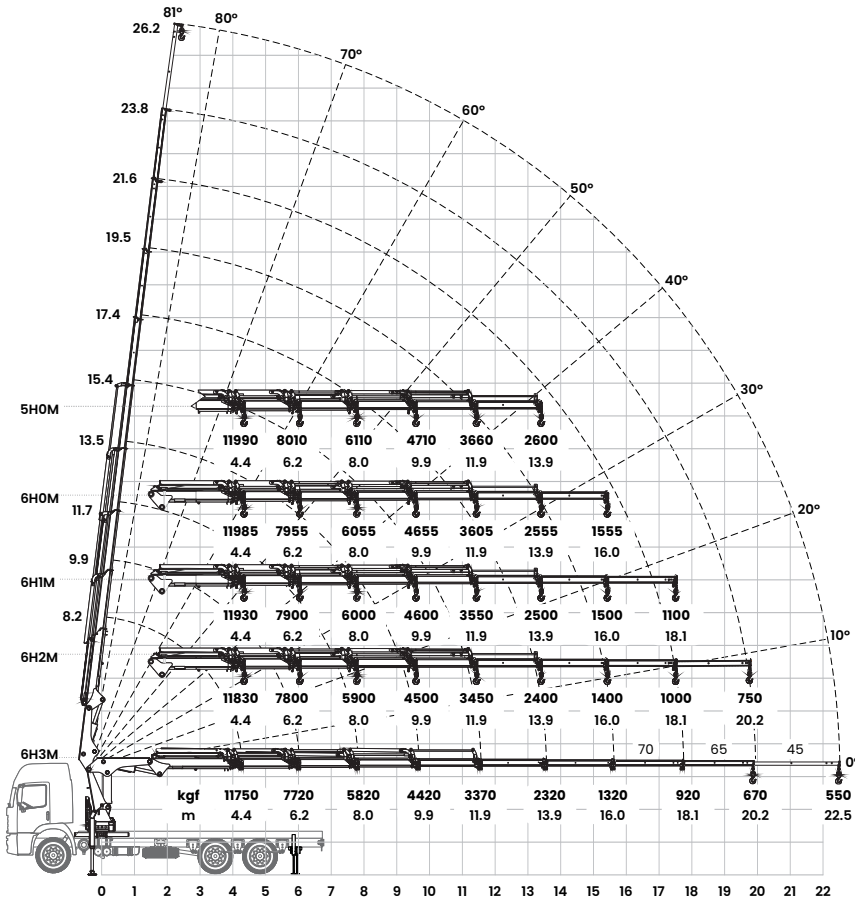
**dados técnicos**  
especificaciones generales / specification

alcance máximo vertical - 6H0M / fly jib máximo alcance vertical / max. manual vertical reach	20,00 m / 31,00 m
alcance máximo horizontal - 6H0M / fly jib máximo alcance horizontal / max. manual horizontal reach	16,27 m / 27,15 m
alcance hidráulico vertical - 6H0M / fly jib alcance hidráulico vertical / max. hydraulic vertical reach	20,00 m / 29,17 m
alcance hidráulico horizontal - 6H0M / fly jib alcance hidráulico horizontal / max. hydraulic horizontal reach	16,27 m / 25,90 m
abertura de patolas dianteiras apertura de patolas delanteras / front stabilizer spread	8,0 m
ângulo de elevação da lança ángulo de elevación / boom elevation angle	81°
ângulo de giro ángulo de giro / slewing angle	370°
torque de giro torque de giro / slewing torque	6,53 tf.m
pressão de trabalho presión de trabajo / max. operating pressure	275 bar
peso da máquina base - 6H0M peso grua / dead weight	6.700 kg
peso da máquina base - 6H0M + fly jib peso grua / dead weight	7.500 kg
espaço ocupado para operação espacio ocupado para transporte / fitting space required	1,5 m
capacidade do reservatório hidráulico capacidad de aceite / oil tank capacity	160 l
PBT mínimo para instalação min. PBT vehículo para instalación / min. gross vehicle weight (GVW)	23.000 kg*

**dimensões**  
dimensiones / dimensions



**gráfico**  
gráfico / diagram



**dados técnicos**  
especificaciones generales / specification

alcance máximo vertical  
máximo alcance vertical / max. manual vertical reach

26,2 m

alcance máximo horizontal  
máximo alcance horizontal / max. manual horizontal reach

22,5 m

alcance hidráulico vertical  
alcance hidráulico vertical / max. hydraulic vertical reach

19,5 m

alcance hidráulico horizontal  
alcance hidráulico horizontal / max. hydraulic horizontal reach

16,0 m

abertura de patolas dianteiras  
apertura de patolas delanteras / front stabilizer spread

6,3 m

ângulo de elevação da lança  
ángulo de elevación / boom elevation angle

81°

ângulo de giro  
ángulo de giro / slewing angle

370°

torque de giro  
torque de giro / slewing torque

4,83 tf.m

pressão de trabalho  
presión de trabajo / max. operating pressure

275 bar

peso da máquina base - 5H0M / 6H0M  
peso grua / dead weight

5.350 kg / 5.480 kg

peso da máquina base - 6H1M / 6H2M / 6H3M  
peso grua / dead weight

5.550 kg / 5.615 kg / 5.660 kg

espaço ocupado para operação  
espacio ocupado para transporte / fitting space required

1,5 m

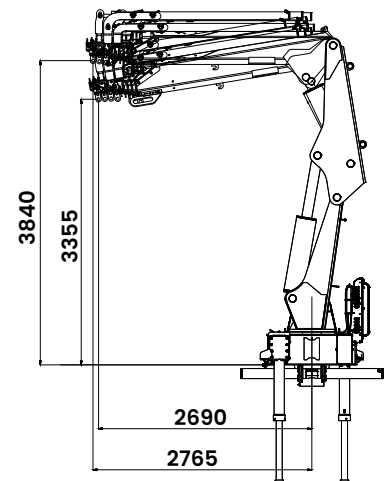
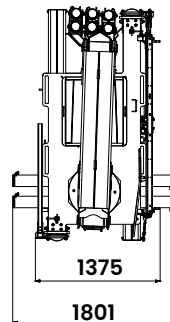
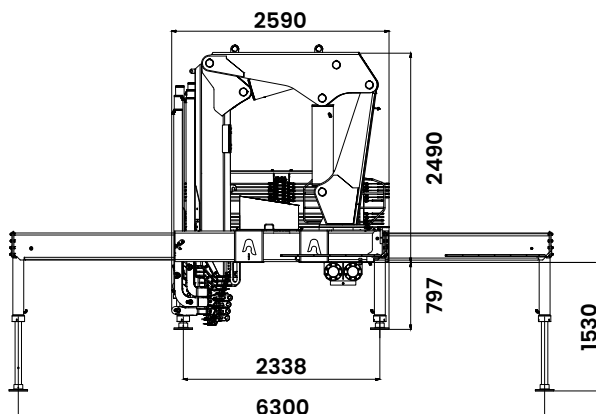
capacidade do reservatório hidráulico  
capacidad de aceite / oil tank capacity

160 l

PBT mínimo para instalação  
min. PBT vehículo para instalación / min. gross vehicle weight (GVW)

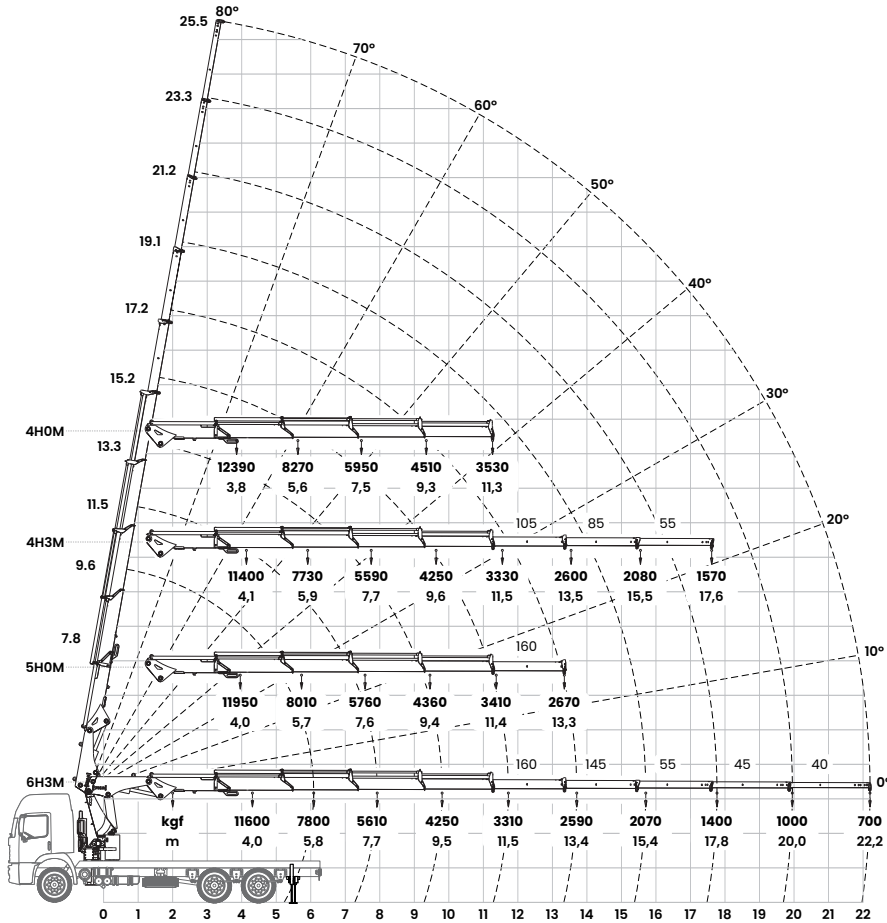
23.000 kg\*

**dimensões**  
dimensiones / dimensions

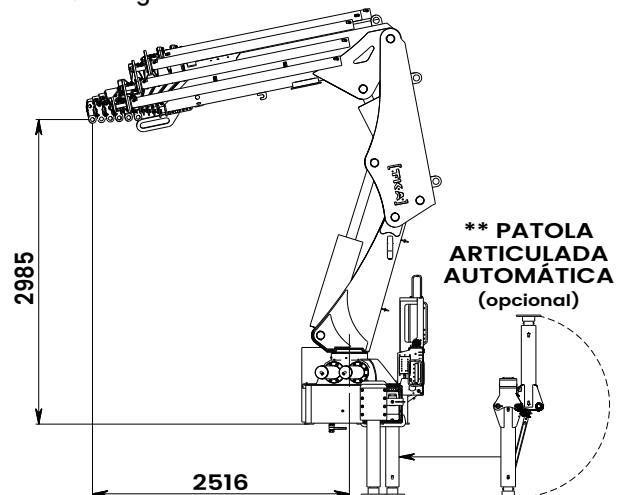
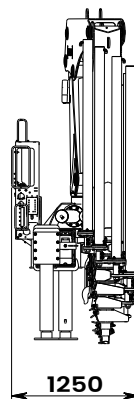
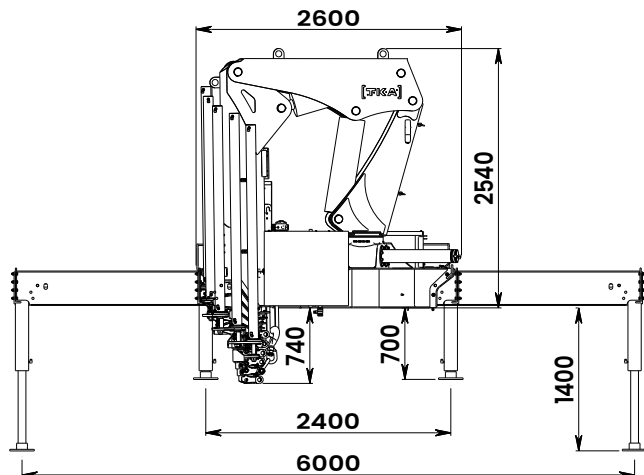




**gráfico**  
gráfico / diagram



**dimensões**  
dimensiones / dimensions



**dados técnicos**  
especificaciones generales / specification

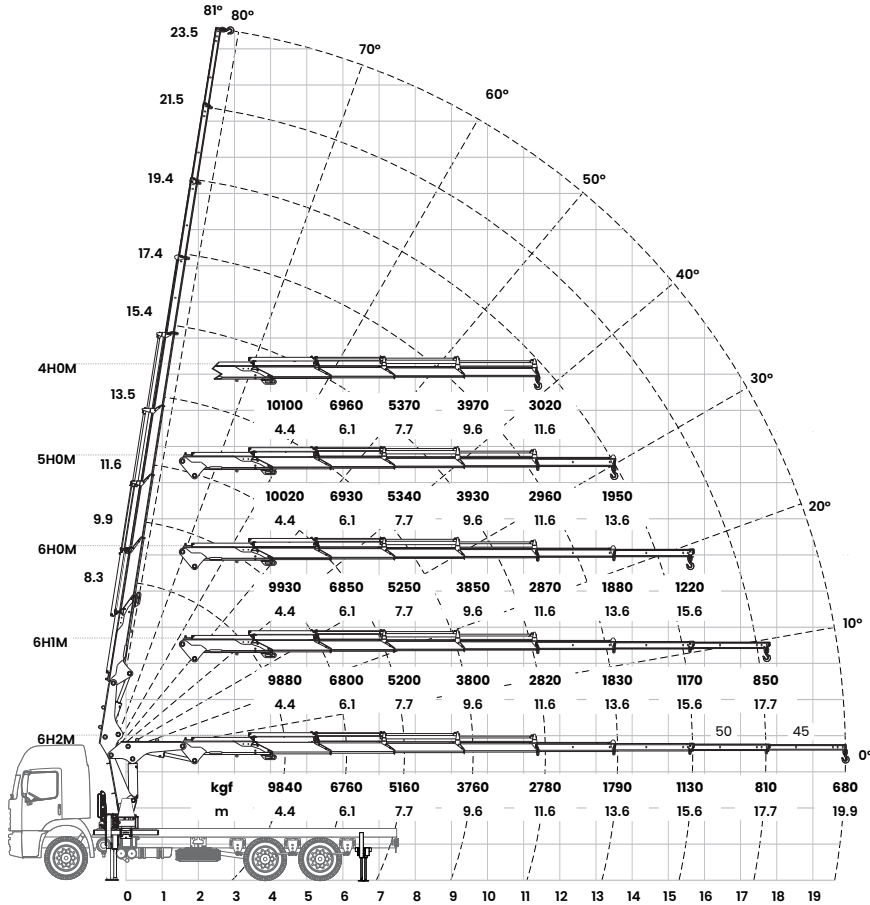
- alcance máximo vertical  
máximo alcance vertical / max. manual vertical reach  
**25,5 m**
- alcance máximo horizontal  
máximo alcance horizontal / max. manual horizontal reach  
**22,2 m**
- alcance hidráulico vertical  
alcance hidráulico vertical / max. hydraulic vertical reach  
**19,1 m**
- alcance hidráulico horizontal  
alcance hidráulico horizontal / max. hydraulic horizontal reach  
**15,4 m**
- abertura de patolas dianteiras  
apertura de patolas delanteras / front stabilizer spread  
**6,0 m**
- ângulo de elevação da lança  
ángulo de elevación / boom elevation angle  
**80°**
- ângulo de giro  
ángulo de giro / slewing angle  
**360°**
- torque de giro  
torque de giro / slewing torque  
**5,23 tf.m**
- pressão de trabalho  
presión de trabajo / max. operating pressure  
**275 bar**
- peso da máquina base - 4H0M / 4H3M / 5H0M  
peso grua / dead weight  
**4.095 kg / 4.340 kg / 4.255 kg**
- peso da máquina base - 6H0M / 6H1M / 6H2M / 6H3M  
peso grua / dead weight  
**4.400 kg / 4.455 kg / 4.500 kg / 4.540kg**
- espaço ocupado para operação  
espacio ocupado para transporte / fitting space required  
**1,35 m**
- capacidade do reservatório hidráulico  
capacidad de aceite / oil tank capacity  
**150 l**
- PBT mínimo para instalação  
min. PBT vehículo para instalación / min. gross vehicle weight (GVW)  
**23.000 kg\***



\* mediante estudo de integração veicular  
através del estudio de integración del vehículo  
through vehicle integration study

\*\* patola articulada automática (opcional)  
patas articulada automatica (opcional)  
automatic articulated outriggers (optional)

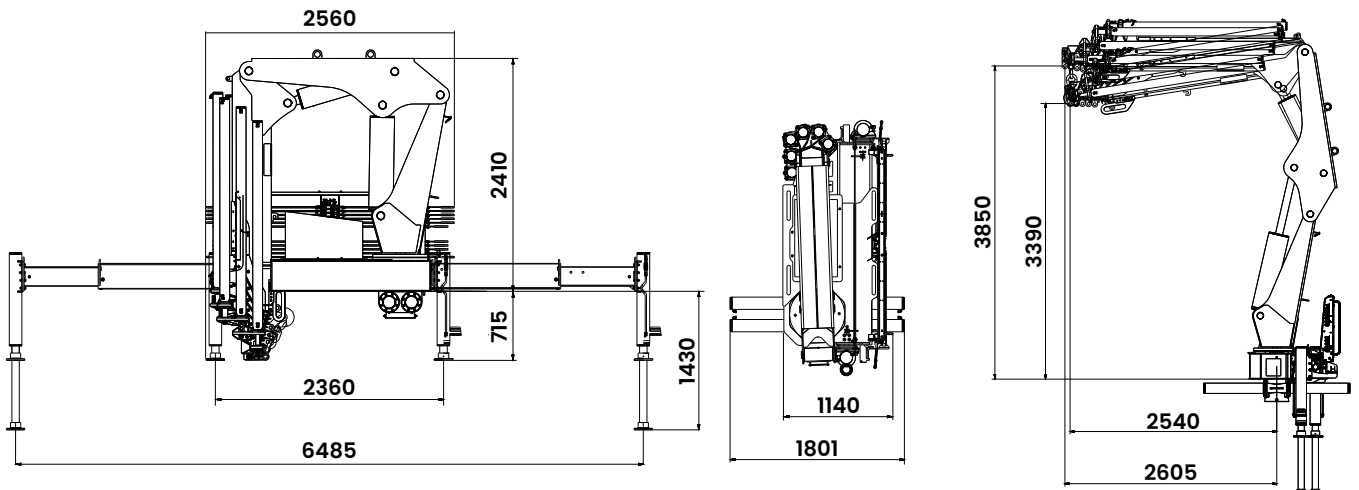
**gráfico**  
gráfico / diagram



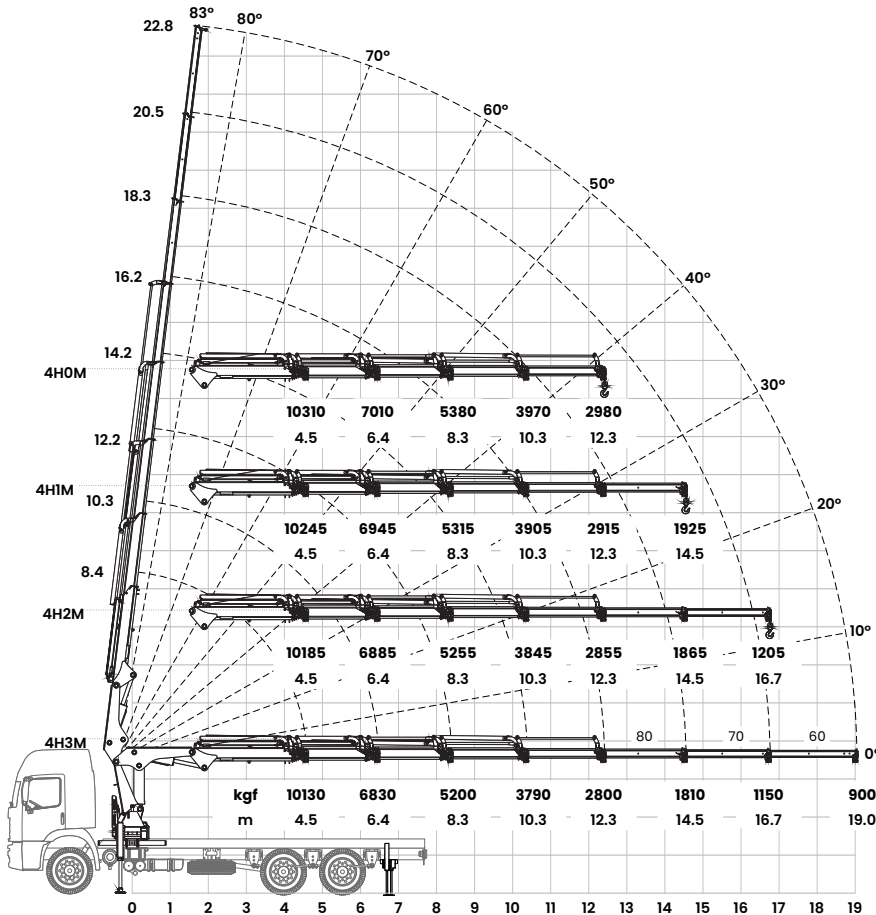
**dados técnicos**  
especificaciones generales / specification

- alcance máximo vertical  
máximo alcance vertical / max. manual vertical reach  
**23,5 m**
- alcance máximo horizontal  
máximo alcance horizontal / max. manual horizontal reach  
**19,9 m**
- alcance hidráulico vertical  
alcance hidráulico vertical / max. hydraulic vertical reach  
**19,4 m**
- alcance hidráulico horizontal  
alcance hidráulico horizontal / max. hydraulic horizontal reach  
**15,6 m**
- abertura de patolas dianteiras  
apertura de patolas delanteras / front stabilizer spread  
**6,5 m**
- ângulo de elevação da lança  
ángulo de elevación / boom elevation angle  
**81°**
- ângulo de giro  
ángulo de giro / slewing angle  
**370°**
- torque de giro  
torque de giro / slewing torque  
**4,83 tf.m**
- pressão de trabalho  
presión de trabajo / max. operating pressure  
**260 bar**
- peso da máquina base - 4H0M / 5H0M  
peso grua / dead weight  
**4.390 kg / 4.600 kg**
- peso da máquina base - 6H0M / 6H1M / 6H2M  
peso grua / dead weight  
**4.740 kg / 4.790 kg / 4.835 kg**
- espaço ocupado para operação  
espacio ocupado para transporte / fitting space required  
**1,3 m**
- capacidade do reservatório hidráulico  
capacidad de aceite / oil tank capacity  
**160 l**
- PBT mínimo para instalação  
min. PBT vehículo para instalación / min. gross vehicle weight (GVW)  
**23.000 kg\***

**dimensões**  
dimensiones / dimensions



**gráfico**  
gráfico / diagram



**dados técnicos**  
especificaciones generales / specification

alcance máximo vertical  
máximo alcance vertical / max. manual vertical reach

22,8 m

alcance máximo horizontal  
máximo alcance horizontal / max. manual horizontal reach

19,0 m

alcance hidráulico vertical  
alcance hidráulico vertical / max. hydraulic vertical reach

16,2 m

alcance hidráulico horizontal  
alcance hidráulico horizontal / max. hydraulic horizontal reach

12,3 m

abertura de patolas dianteiras  
apertura de patolas delanteras / front stabilizer spread

6,1 m

ângulo de elevação da lança  
ángulo de elevación / boom elevation angle

83°

ângulo de giro  
ángulo de giro / slewing angle

370°

torque de giro  
torque de giro / slewing torque

4,83 tf.m

pressão de trabalho  
presión de trabajo / max. operating pressure

260 bar

peso da máquina base - 4H0M / 4H1M  
peso grua / dead weight

4.215 kg / 4.295 kg

peso da máquina base - 4H2M / 4H3M  
peso grua / dead weight

4.365 kg / 4.425 kg

espaço ocupado para operação  
espacio ocupado para transporte / fitting space required

1,3 m

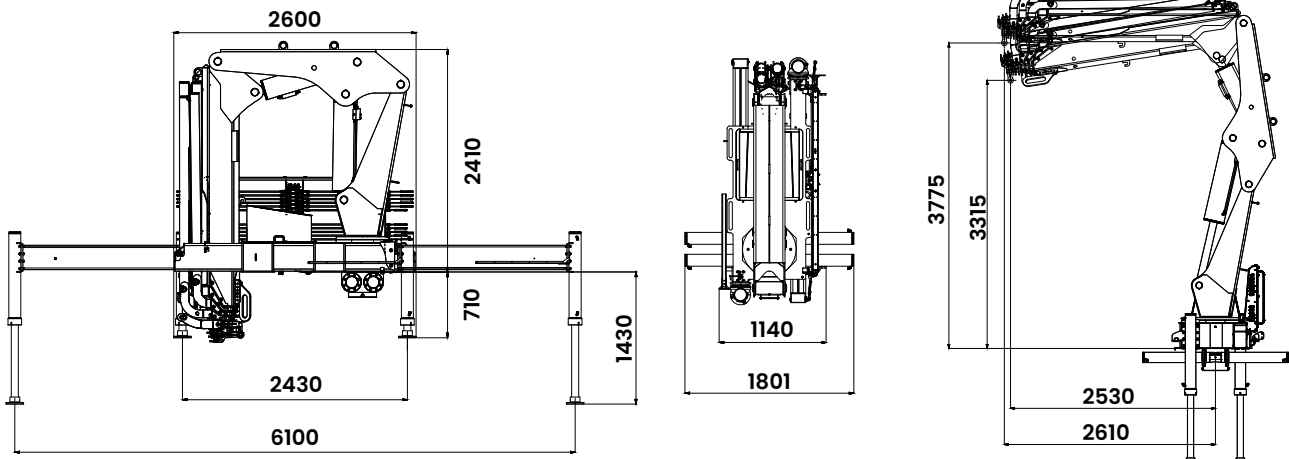
capacidade do reservatório hidráulico  
capacidad de aceite / oil tank capacity

160 l

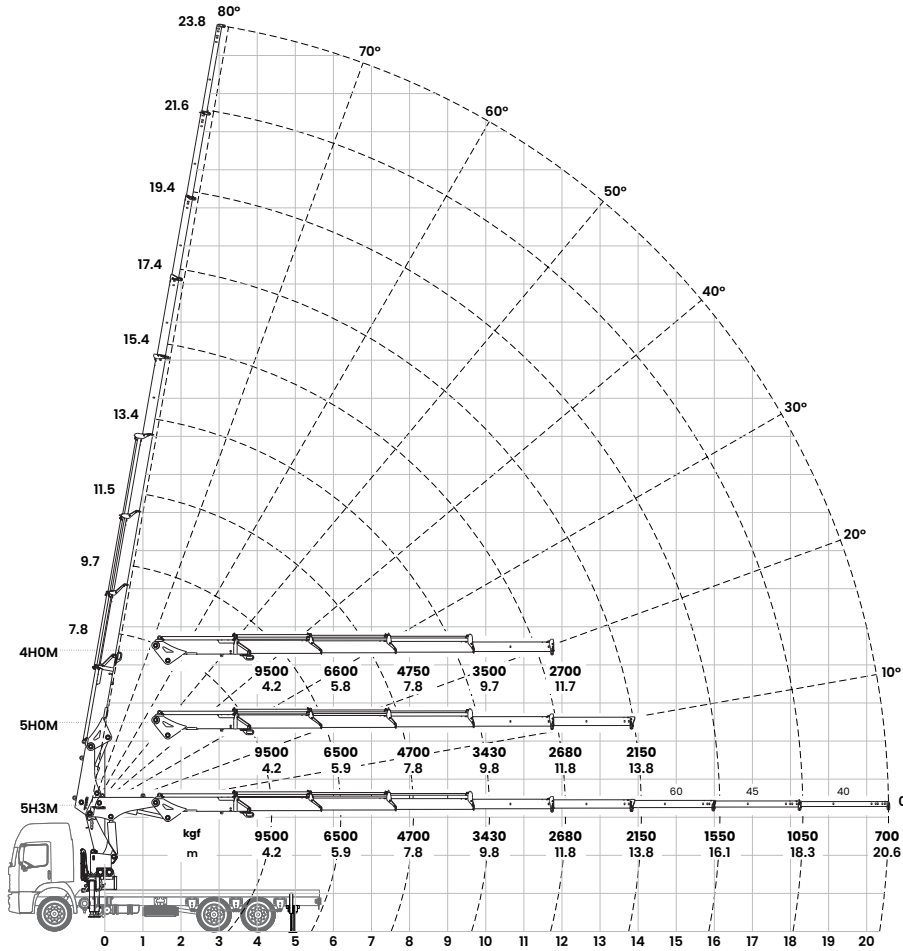
PBT mínimo para instalação  
min. PBT vehículo para instalación / min. gross vehicle weight (GVW)

23.000 kg\*

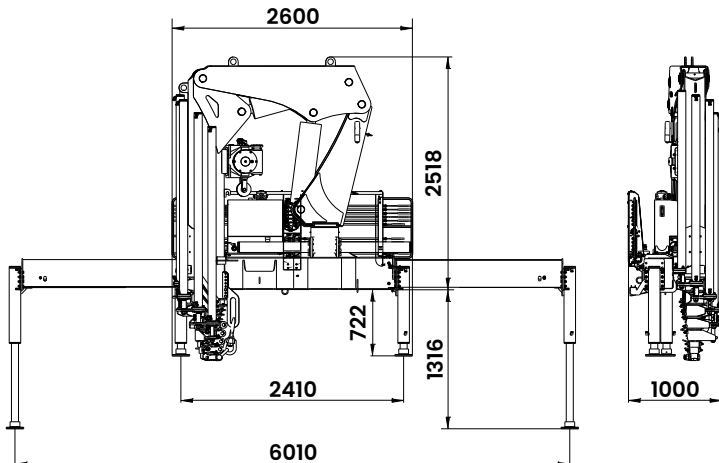
**dimensões**  
dimensiones / dimensions



**gráfico**  
gráfico / diagram

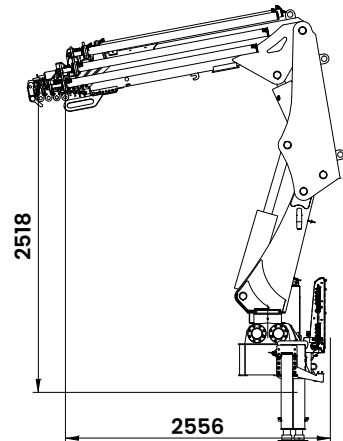


**dimensões**  
dimensiones / dimensions

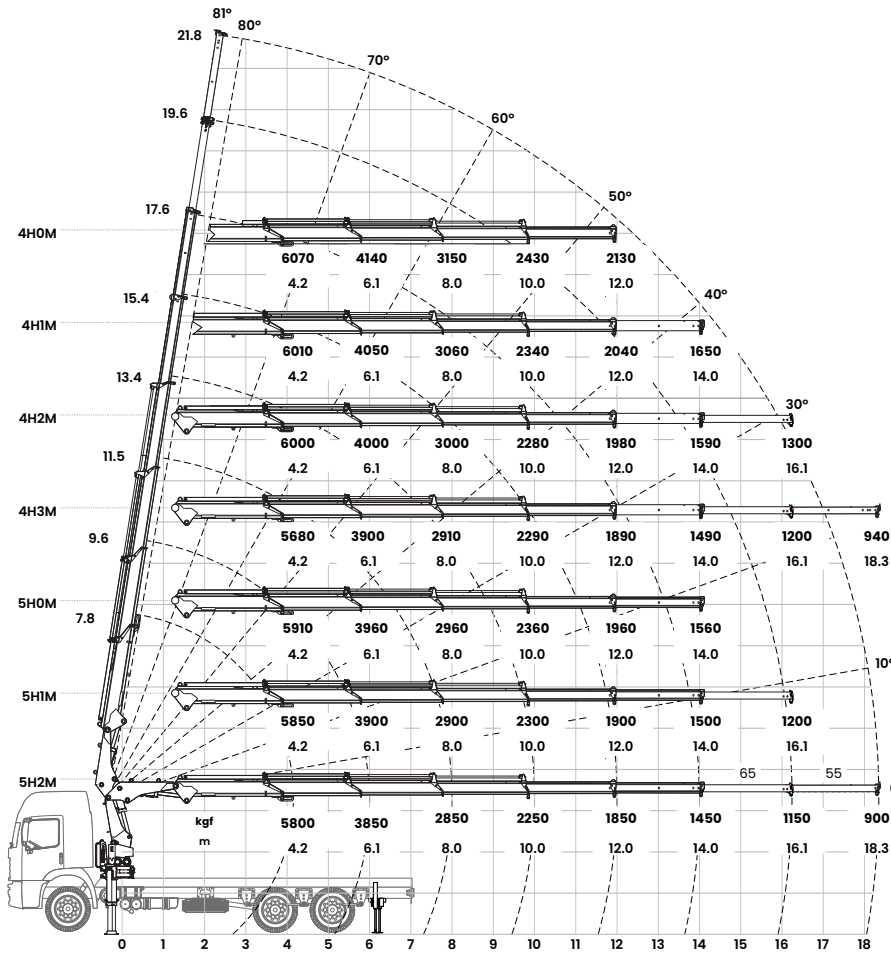


**dados técnicos**  
especificaciones generales / specification

alcance máximo vertical máximo alcance vertical / max. manual vertical reach	23,8 m
alcance máximo horizontal máximo alcance horizontal / max. manual horizontal reach	20,6 m
alcance hidráulico vertical alcance hidráulico vertical / max. hydraulic vertical reach	17,4 m
alcance hidráulico horizontal alcance hidráulico horizontal / max. hydraulic horizontal reach	13,8 m
abertura de patolas dianteiras apertura de patolas delanteras / front stabilizer spread	6,0 m
ângulo de elevação da lança ángulo de elevación / boom elevation angle	80°
ângulo de giro ángulo de giro / slewing angle	400°
torque de giro torque de giro / slewing torque	3,81 tf.m
pressão de trabalho presión de trabajo / max. operating pressure	275 bar
peso da máquina base - 4H0M / 5H0M peso grua / dead weight	3.400 kg / 3.540 kg
peso da máquina base - 5H1M / 5H2M / 5H3M peso grua / dead weight	3.600 kg / 3.640 kg / 3.680 kg
espaço ocupado para operação espacio ocupado para transporte / fitting space required	1,1 m
capacidade do reservatório hidráulico capacidad de aceite / oil tank capacity	100 l
PBT mínimo para instalação min. PBT vehículo para instalación / min. gross vehicle weight (GVW)	23.000 kg*



**gráfico**  
gráfico / diagram



**dados técnicos**  
especificaciones generales / specification

alcance máximo vertical  
máximo alcance vertical / max. manual vertical reach

21,8 m

alcance máximo horizontal  
máximo alcance horizontal / max. manual horizontal reach

18,3 m

alcance hidráulico vertical  
alcance hidráulico vertical / max. hydraulic vertical reach

17,6 m

alcance hidráulico horizontal  
alcance hidráulico horizontal / max. hydraulic horizontal reach

14,0 m

abertura de patolas dianteiras  
apertura de patolas delanteras / front stabilizer spread

5,7 m

ângulo de elevação da lança  
ángulo de elevación / boom elevation angle

81°

ângulo de giro  
ángulo de giro / slewing angle

370°

torque de giro  
torque de giro / slewing torque

3,81 tf.m

pressão de trabalho  
presión de trabajo / max. operating pressure

260 bar

peso da máquina base - 4H0M / 4H1M / 4H2M / 4H3M  
peso grua / dead weight

3.235 kg / 3.330 kg / 3.390 kg / 3.450 kg

peso da máquina base - 5H0M / 5H1M / 5H2M  
peso grua / dead weight

3.375 kg / 3.440 kg / 3.495 kg

espaço ocupado para operação  
espacio ocupado para transporte / fitting space required

1,1 m

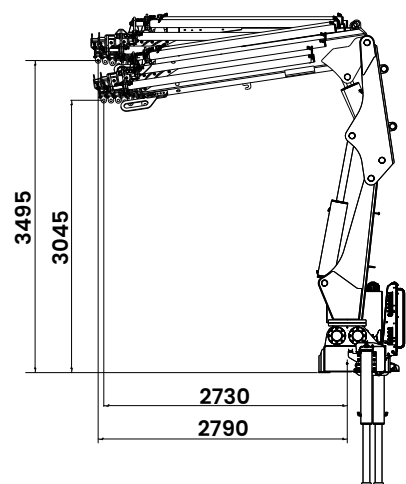
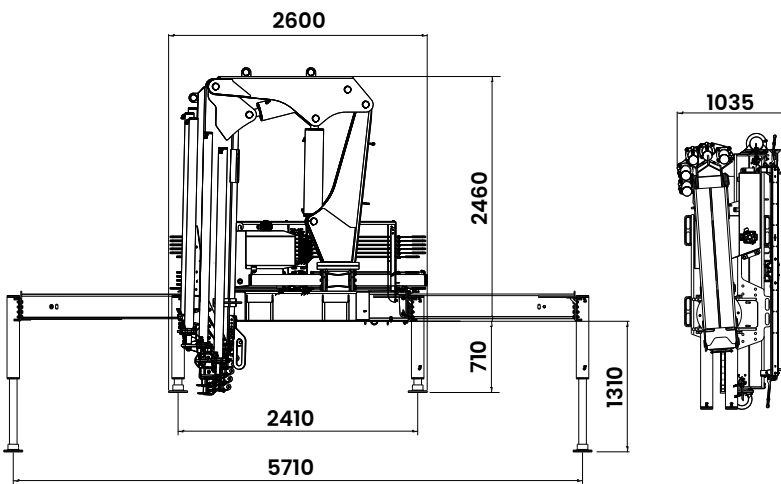
capacidade do reservatório hidráulico  
capacidad de aceite / oil tank capacity

100 l

PBT mínimo para instalação  
min. PBT vehículo para instalación / min. gross vehicle weight (GVW)

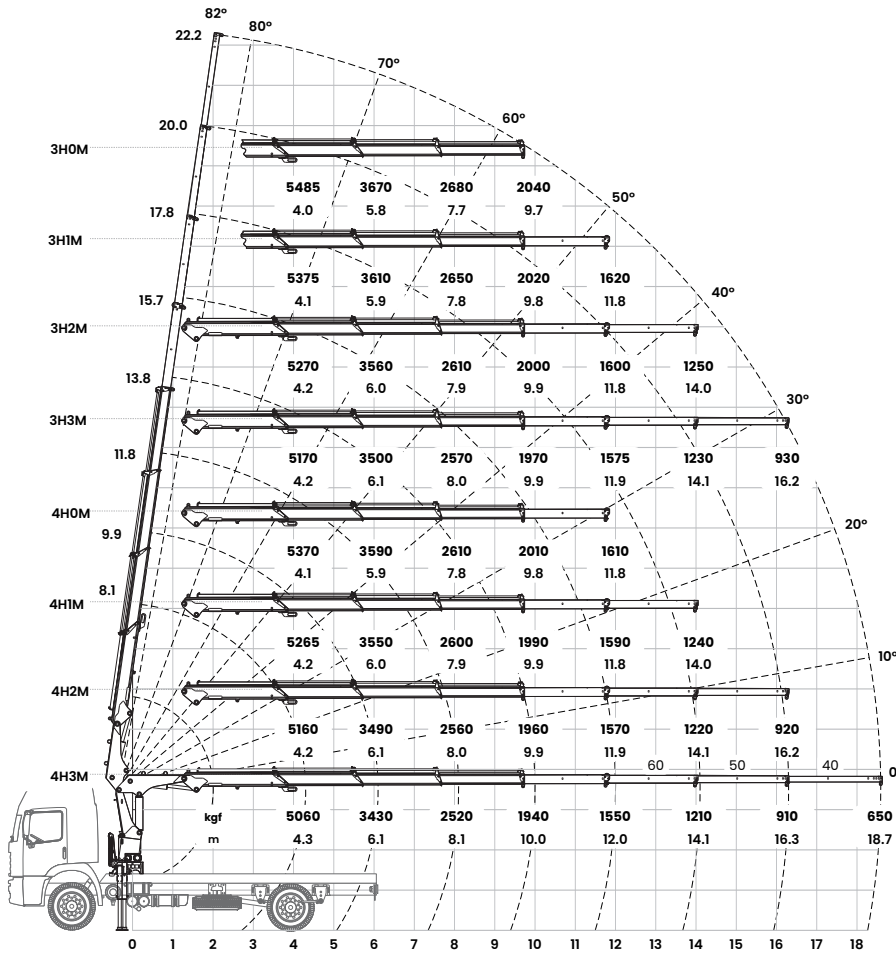
23.000 kg\*

**dimensões**  
dimensiones / dimensions





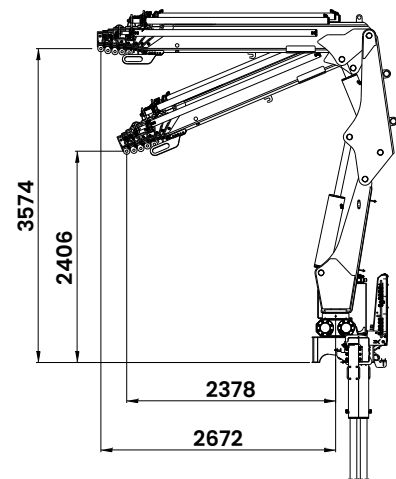
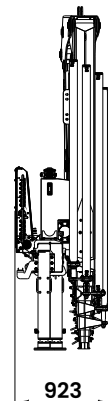
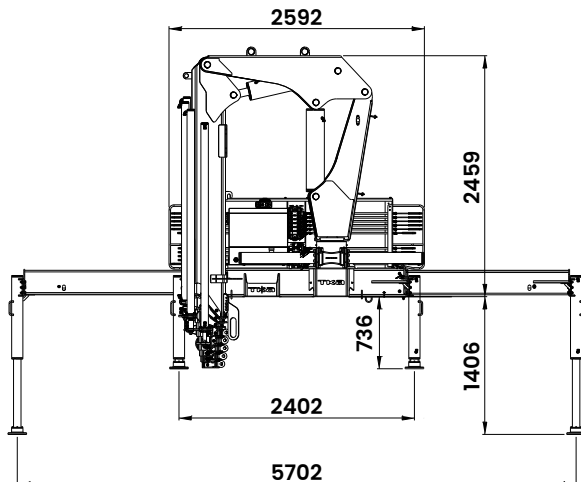
**gráfico**  
gráfico / diagram



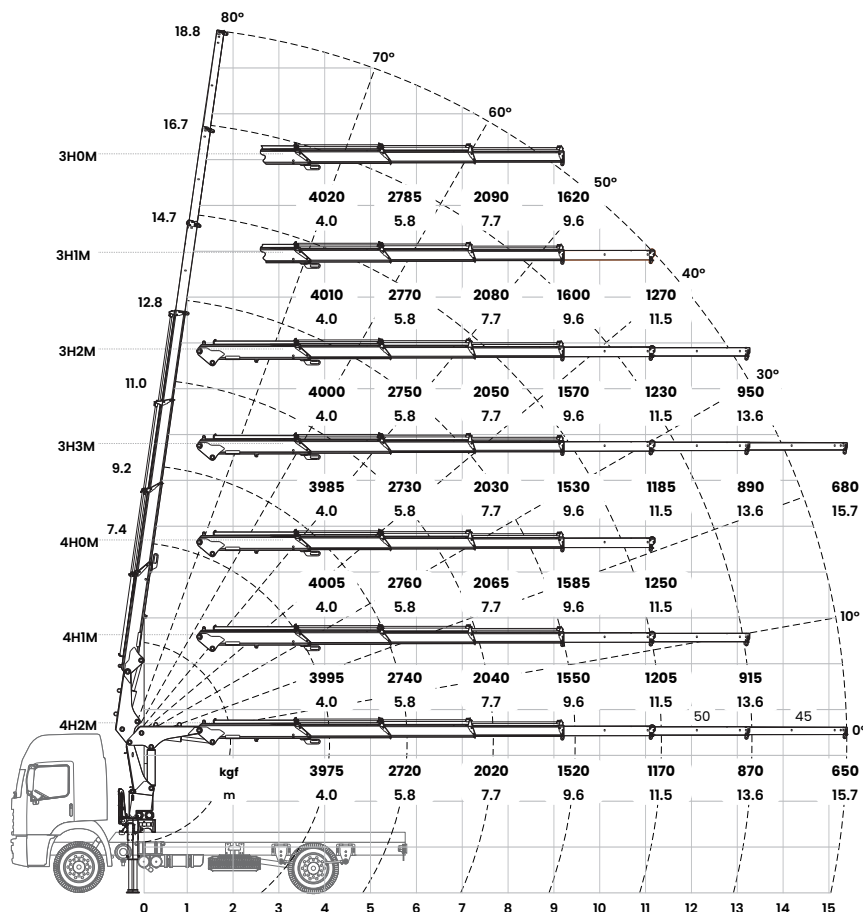
**dados técnicos**  
especificaciones generales / specification

- alcance máximo vertical  
máximo alcance vertical / max. manual vertical reach  
**22,2 m**
- alcance máximo horizontal  
máximo alcance horizontal / max. manual horizontal reach  
**18,7 m**
- alcance hidráulico vertical  
alcance hidráulico vertical / max. hydraulic vertical reach  
**15,7 m**
- alcance hidráulico horizontal  
alcance hidráulico horizontal / max. hydraulic horizontal reach  
**12,0 m**
- abertura de patolas dianteiras  
apertura de patolas delanteras / front stabilizer spread  
**5,7 m**
- ângulo de elevação da lança  
ángulo de elevación / boom elevation angle  
**82°**
- ângulo de giro  
ángulo de giro / slewing angle  
**370°**
- torque de giro  
torque de giro / slewing torque  
**4,16 tf.m**
- pressão de trabalho  
presión de trabajo / max. operating pressure  
**260 bar**
- peso da máquina base - 3H0M / 3H1M / 3H2M / 3H3M  
peso grua / dead weight  
**2.335 kg / 2.405 kg / 2.465 kg / 2.515 kg**
- peso da máquina base - 4H0M / 4H1M / 4H2M / 4H3M  
peso grua / dead weight  
**2.450 kg / 2.510 kg / 2.560 kg / 2.600 kg**
- espaço ocupado para operação  
espacio ocupado para transporte / fitting space required  
**1,1 m**
- capacidade do reservatório hidráulico  
capacidad de aceite / oil tank capacity  
**100 l**
- PBT mínimo para instalação  
min. PBT vehículo para instalación / min. gross vehicle weight (GVW)  
**17.000 kg\***

**dimensões**  
dimensiones / dimensions



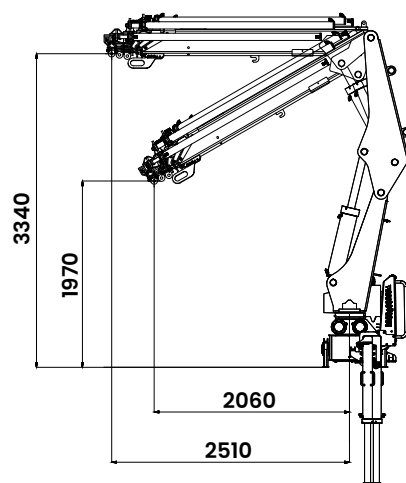
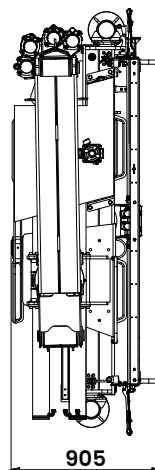
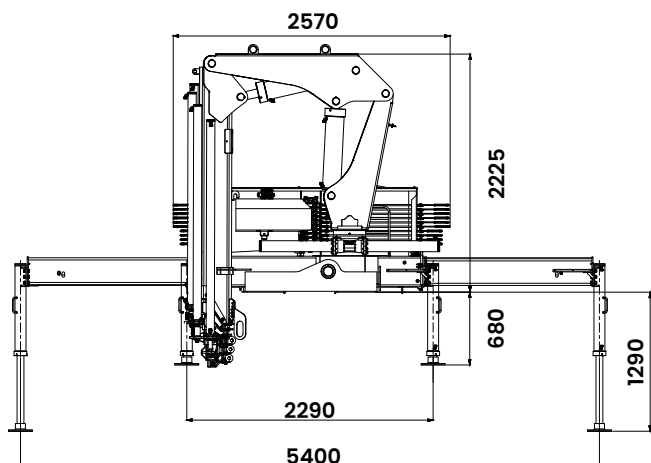
**gráfico**  
gráfico / diagram



**dados técnicos**  
especificaciones generales / specification

- alcance máximo vertical  
máximo alcance vertical / max. manual vertical reach  
**18,8 m**
- alcance máximo horizontal  
máximo alcance horizontal / max. manual horizontal reach  
**15,7 m**
- alcance hidráulico vertical  
alcance hidráulico vertical / max. hydraulic vertical reach  
**14,7 m**
- alcance hidráulico horizontal  
alcance hidráulico horizontal / max. hydraulic horizontal reach  
**11,5 m**
- abertura de patolas dianteiras  
apertura de patolas delanteras / front stabilizer spread  
**5,4 m\***
- ângulo de elevação da lança  
ángulo de elevación / boom elevation angle  
**80°**
- ângulo de giro  
ángulo de giro / slewing angle  
**360°**
- torque de giro  
torque de giro / slewing torque  
**2,92 tf.m**
- pressão de trabalho  
presión de trabajo / max. operating pressure  
**260 bar**
- peso da máquina base - 3H0M / 3H1M / 3H2M / 3H3M  
peso grua / dead weight  
**2.185 kg / 2.230 kg / 2.270 kg / 2.305 kg**
- peso da máquina base - 4H0M / 4H1M / 4H2M  
peso grua / dead weight  
**2.330 kg / 2.380 kg / 2.425 kg**
- espaço ocupado para operação  
espacio ocupado para transporte / fitting space required  
**1,0 m**
- capacidade do reservatório hidráulico  
capacidad de aceite / oil tank capacity  
**100 l**
- PBT mínimo para instalação  
min. PBT vehículo para instalación / min. gross vehicle weight (GVW)  
**13.000 kg\*\***

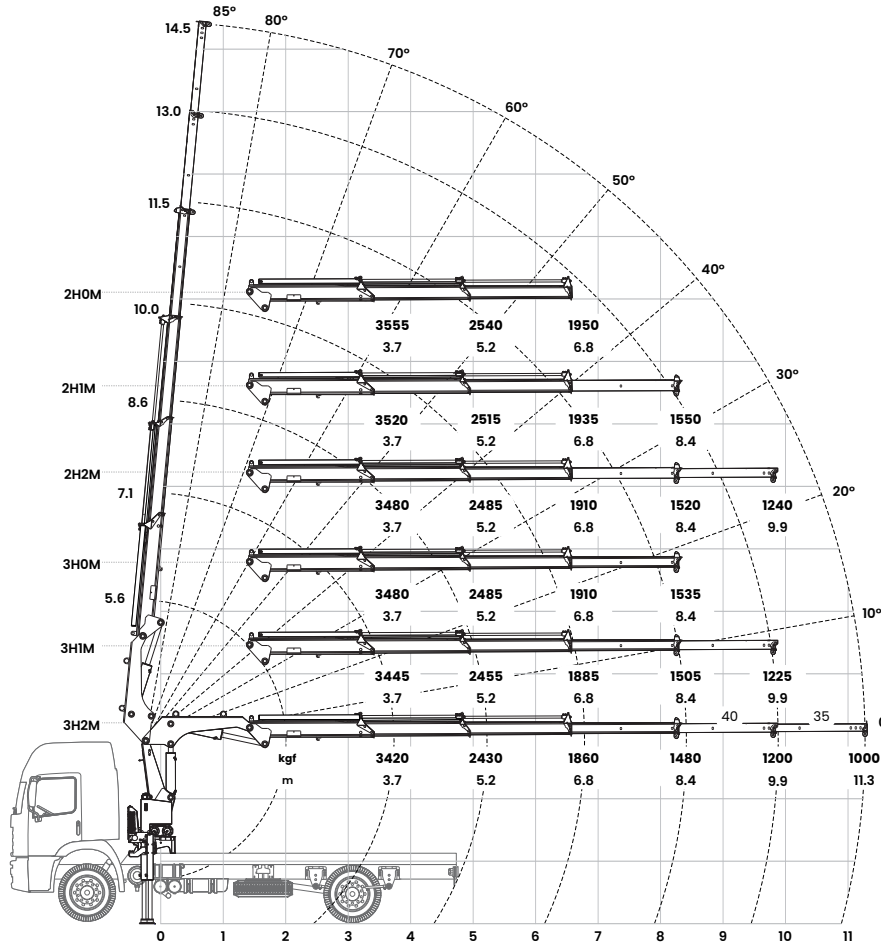
**dimensões**  
dimensiones / dimensions



\* extensivo dianteiro hidráulico opcional  
extensiones delanteras hidráulicas opcionales  
front hydraulic outriggers spread optional

\*\* mediante estudo de integração veicular  
através del estudio de integración del vehículo  
through vehicle integration study

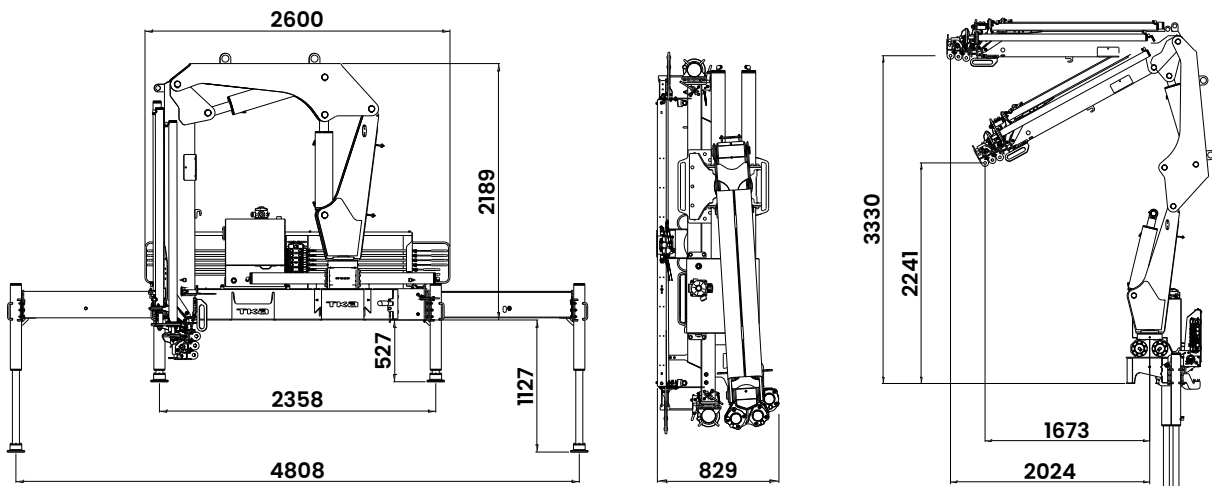
**gráfico**  
gráfico / diagram



**dados técnicos**  
especificaciones generales / specification

- alcance máximo vertical  
máximo alcance vertical / max. manual vertical reach  
**14,5 m**
- alcance máximo horizontal  
máximo alcance horizontal / max. manual horizontal reach  
**11,3 m**
- alcance hidráulico vertical  
alcance hidráulico vertical / max. hydraulic vertical reach  
**11,5 m**
- alcance hidráulico horizontal  
alcance hidráulico horizontal / max. hydraulic horizontal reach  
**8,4 m**
- abertura de patolas dianteiras  
apertura de patolas delanteras / front stabilizer spread  
**4,8 m\***
- ângulo de elevação da lança  
ángulo de elevación / boom elevation angle  
**85°**
- ângulo de giro  
ángulo de giro / slewing angle  
**360°**
- torque de giro  
torque de giro / slewing torque  
**2,27 tf.m**
- pressão de trabalho  
presión de trabajo / max. operating pressure  
**275 bar**
- peso da máquina base - 2HOM / 2HIM / 2H2M  
peso grua / dead weight  
**1.480 kg / 1.525 kg / 1.565 kg**
- peso da máquina base - 3HOM / 3HIM / 3H2M  
peso grua / dead weight  
**1.580 kg / 1.620 kg / 1.655 kg**
- espaço ocupado para operação  
espacio ocupado para transporte / fitting space required  
**0,9 m**
- capacidade do reservatório hidráulico  
capacidad de aceite / oil tank capacity  
**80 l**
- PBT mínimo para instalação  
min. PBT vehículo para instalación / min. gross vehicle weight (GVW)  
**11.000 kg\*\***

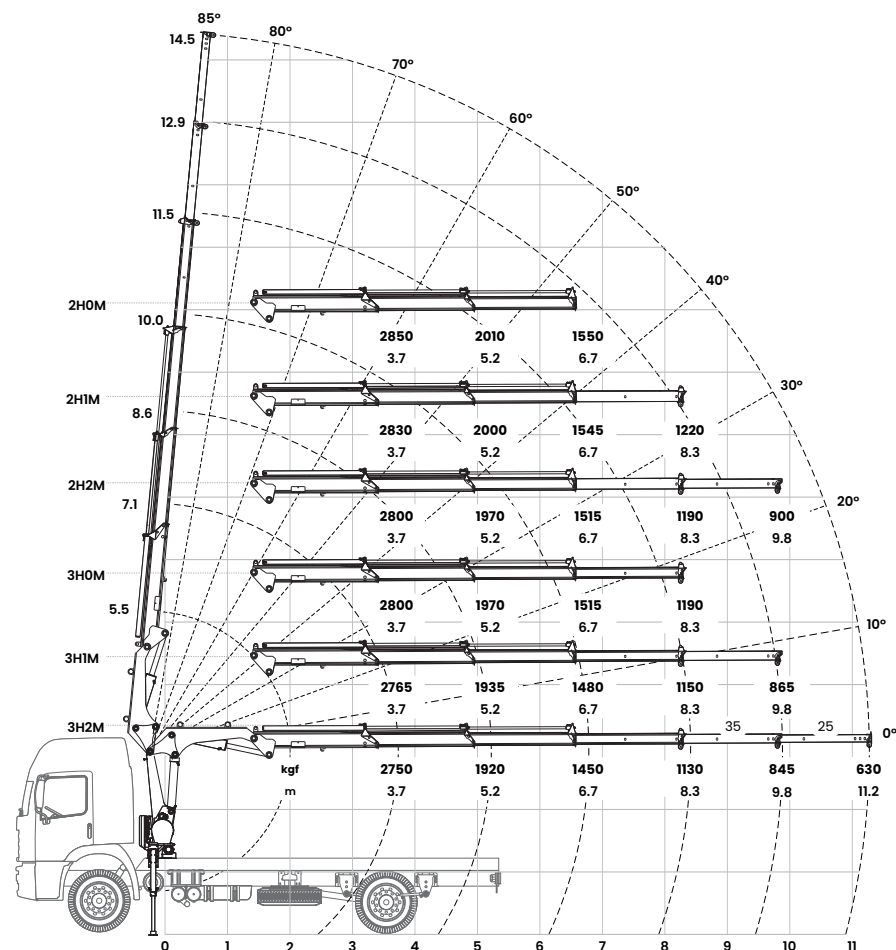
**dimensões**  
dimensiones / dimensions



\* extensivo dianteiro hidráulico opcional  
extensiones delanteras hidraulicas opcionales  
front hydraulic outriggers spread optional

\*\* mediante estudo de integração veicular  
através del estudio de integración del vehículo  
through vehicle integration study

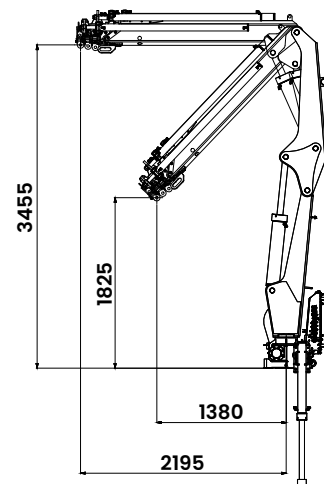
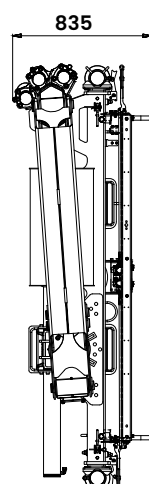
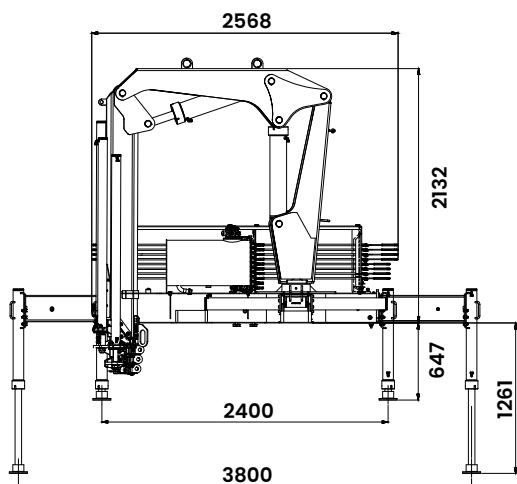
**gráfico**  
gráfico / diagram



**dados técnicos**  
especificaciones generales / specification

- alcance máximo vertical  
máximo alcance vertical / max. manual vertical reach  
**14,5 m**
- alcance máximo horizontal  
máximo alcance horizontal / max. manual horizontal reach  
**11,2 m**
- alcance hidráulico vertical  
alcance hidráulico vertical / max. hydraulic vertical reach  
**11,5 m**
- alcance hidráulico horizontal  
alcance hidráulico horizontal / max. hydraulic horizontal reach  
**8,3 m**
- abertura de patolas dianteiras  
apertura de patolas delanteras / front stabilizer spread  
**3,8 m\***
- ângulo de elevação da lança  
ángulo de elevación / boom elevation angle  
**85°**
- ângulo de giro  
ángulo de giro / slewing angle  
**360°**
- torque de giro  
torque de giro / slewing torque  
**1,25 tf.m**
- pressão de trabalho  
presión de trabajo / max. operating pressure  
**240 bar**
- peso da máquina base - 2HOM / 2HIM / 2H2M  
peso grua / dead weight  
**1.270 kg / 1.305 kg / 1.350 kg**
- peso da máquina base - 3HOM / 3HIM / 3H2M  
peso grua / dead weight  
**1.355 kg / 1.390 kg / 1.415 kg**
- espaço ocupado para operação  
espacio ocupado para transporte / fitting space required  
**0,9 m**
- capacidade do reservatório hidráulico  
capacidad de aceite / oil tank capacity  
**60 l**
- PBT mínimo para instalação  
min. PBT vehículo para instalación / min. gross vehicle weight (GVW)  
**11.000 kg\*\***

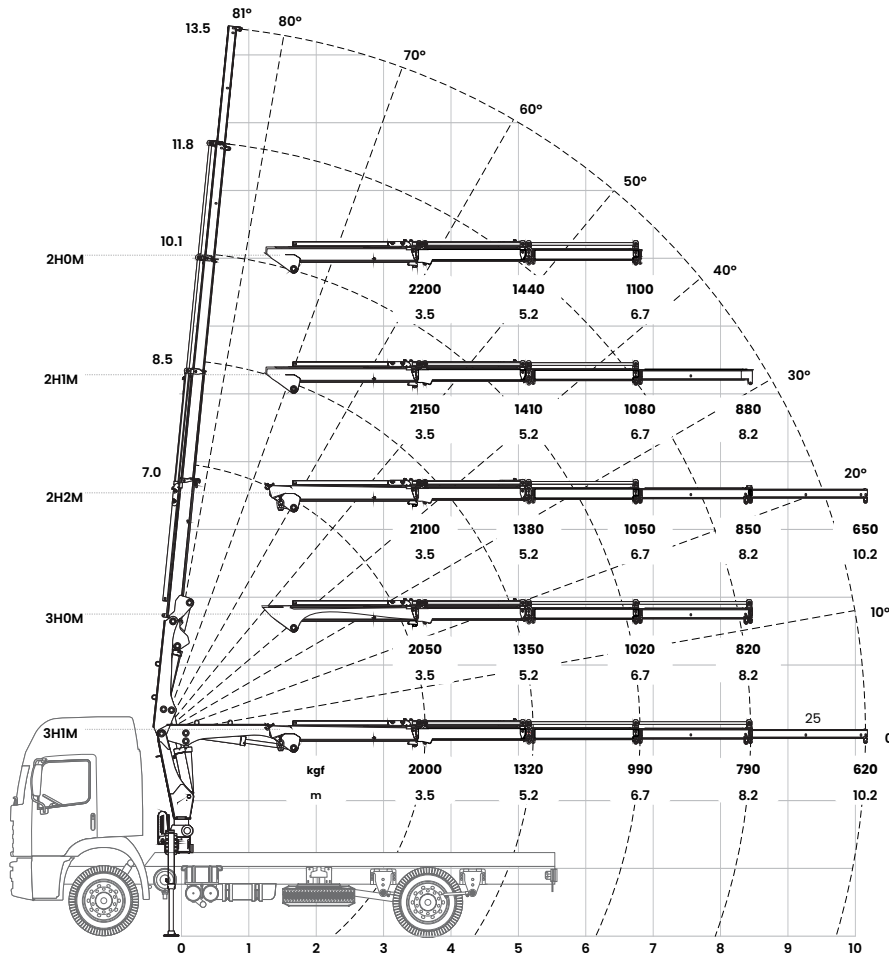
**dimensões**  
dimensiones / dimensions



\* extensivo dianteiro hidráulico opcional  
extensiones delanteras hidráulicas opcionales  
front hydraulic outriggers spread optional

\*\* mediante estudo de integração veicular  
através del estudio de integración del vehículo  
through vehicle integration study

## gráfico gráfico / diagram



## dados técnicos especificaciones generales / specification

alcance máximo vertical  
máximo alcance vertical / max. manual vertical reach

13,5 m

alcance máximo horizontal  
máximo alcance horizontal / max. manual horizontal reach

10,2 m

alcance hidráulico vertical  
alcance hidráulico vertical / max. hydraulic vertical reach

11,8 m

alcance hidráulico horizontal  
alcance hidráulico horizontal / max. hydraulic horizontal reach

8,2 m

abertura de patolas dianteiras  
apertura de patolas delanteras / front stabilizer spread

3,3 m\*

ângulo de elevação da lança  
ángulo de elevación / boom elevation angle

81°

ângulo de giro  
ángulo de giro / slewing angle

370°

torque de giro  
torque de giro / slewing torque

0,96 tf.m

pressão de trabalho  
presión de trabajo / max. operating pressure

260 bar

peso da máquina base - 2HOM / 2HIM / 2H2M  
peso grua / dead weight

1.060 kg / 1.110 kg / 1.170 kg

peso da máquina base - 3HOM / 3HIM  
peso grua / dead weight

1.185 kg / 1.210 kg

espaço ocupado para operação  
espacio ocupado para transporte / fitting space required

0,7 m

capacidade do reservatório hidráulico  
capacidad de aceite / oil tank capacity

60 l

PBT mínimo para instalação  
min. PBT vehículo para instalación / min. gross vehicle weight (GVW)

7.000 kg\*\*

## dimensões dimensiones / dimensions

