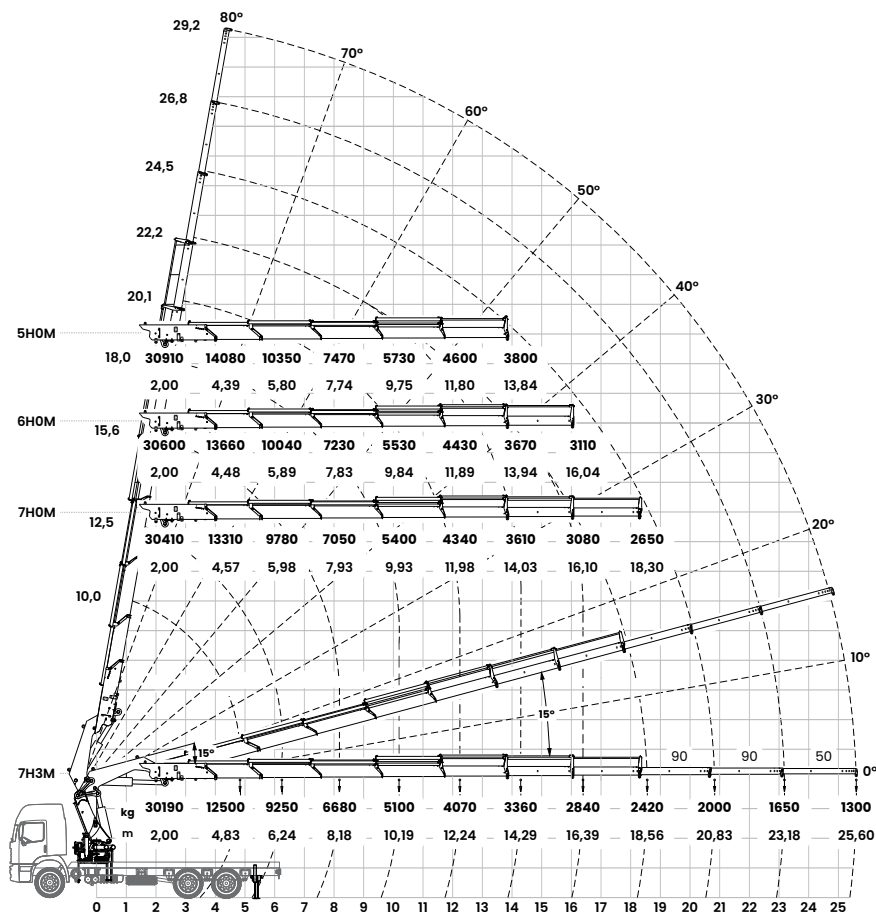


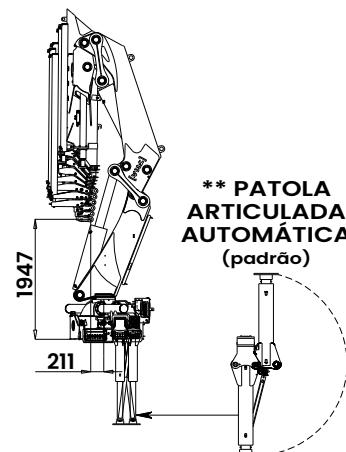
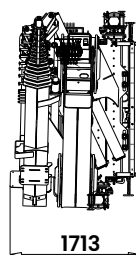
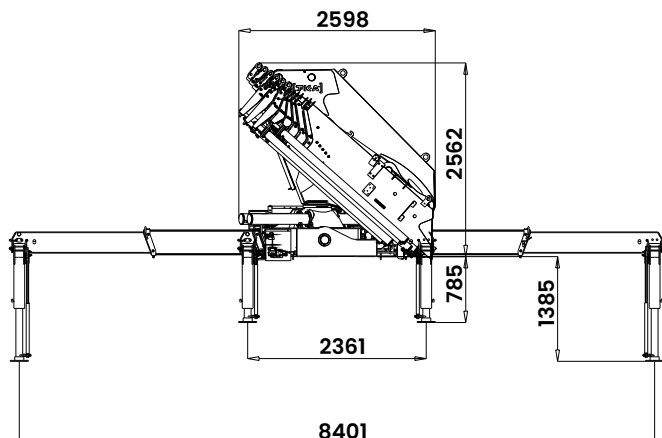
**gráfico**  
gráfico / diagram



**dados técnicos**  
especificaciones generales / specification

- alcance máximo vertical  
máximo alcance vertical / max. manual vertical reach  
**29,2 m**
- alcance máximo horizontal  
máximo alcance horizontal / max. manual horizontal reach  
**25,6 m**
- alcance hidráulico vertical  
alcance hidráulico vertical / max. hydraulic vertical reach  
**22,2 m**
- alcance hidráulico horizontal  
alcance hidráulico horizontal / max. hydraulic horizontal reach  
**18,6 m**
- abertura de patolas dianteiras  
apertura de patolas delanteras / front stabilizer spread  
**8,4 m**
- ângulo de elevação da lança  
ángulo de elevación / boom elevation angle  
**80°**
- ângulo de giro  
ángulo de giro / slewing angle  
**400°**
- torque de giro  
torque de giro / slewing torque  
**6,74 tf.m**
- pressão de trabalho  
presión de trabajo / max. operating pressure  
**320 bar**
- peso da máquina base - 5HOM / 6HOM / 7HOM  
peso grua / dead weight  
**5.730 kg / 5.940 kg / 6.090 kg**
- peso da máquina base - 7H1M / 7H2M / 7H3M  
peso grua / dead weight  
**6.180 kg / 6.270 kg / 6.320 kg**
- espaço ocupado para operação  
espacio ocupado para transporte / fitting space required  
**1,8 m**
- capacidade do reservatório hidráulico  
capacidad de aceite / oil tank capacity  
**175 l**
- PBT mínimo para instalação  
min. PBT vehículo para instalación / min. gross vehicle weight (GVW)  
**23.000 kg\***

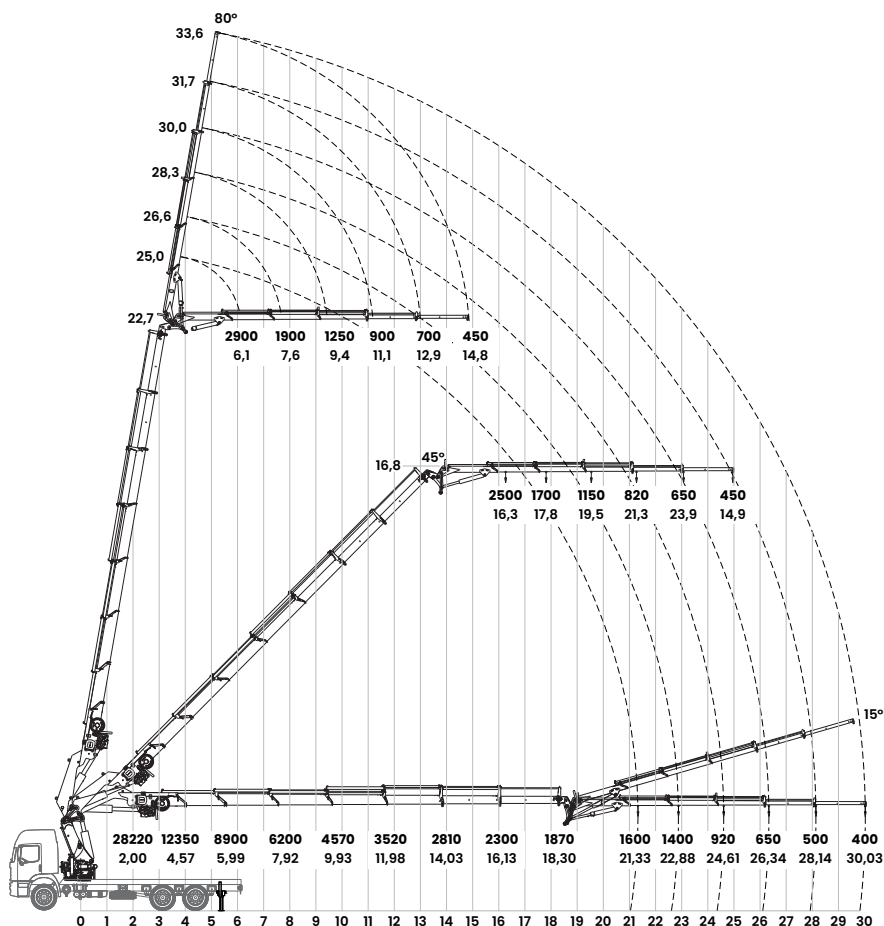
**dimensões**  
dimensiones / dimensions



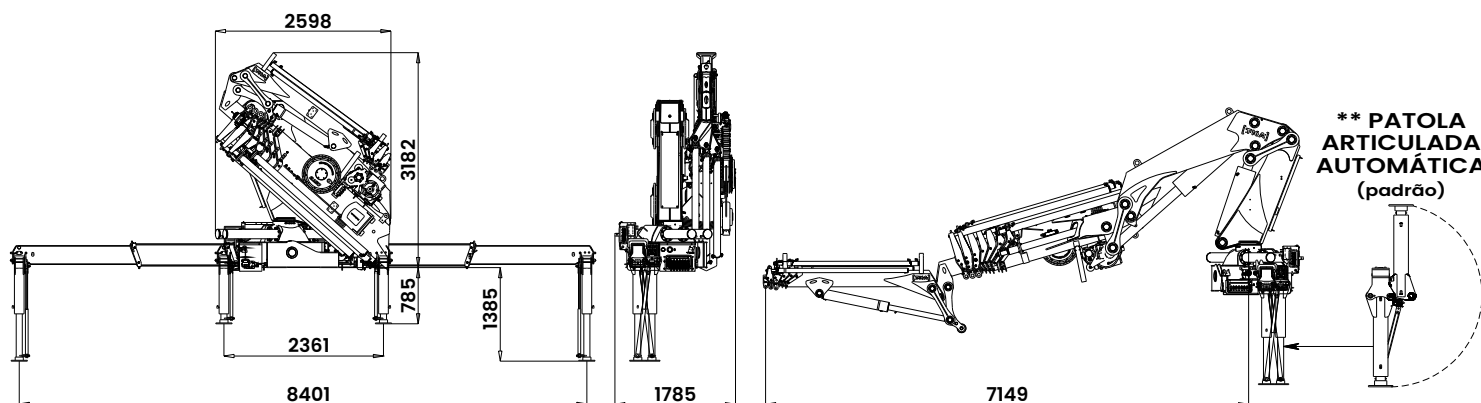
\* mediante estudo de integração veicular  
através del estudio de integración del vehículo  
through vehicle integration study

\*\* patola articulada automática (padrão)  
patas articulada automatica (estándar)  
automatic articulated outriggers (standard)

**gráfico**  
 gráfico / diagram



**dimensões**  
 dimensiones / dimensions



**dados técnicos**  
 especificaciones generales / specification

alcance máximo vertical - 7H0M / fly jib  
 máximo alcance vertical / max. manual vertical reach  
 22,70 m / 33,60 m

alcance máximo horizontal - 7H0M / fly jib  
 máximo alcance horizontal / max. manual horizontal reach  
 18,30 m / 30,03 m

alcance hidráulico vertical - 7H0M / fly jib  
 alcance hidráulico vertical / max. hydraulic vertical reach  
 22,70 m / 31,70 m

alcance hidráulico horizontal - 7H0M / fly jib  
 alcance hidráulico horizontal / max. hydraulic horizontal reach  
 18,30 m / 28,14 m

abertura de patolas dianteiras  
 apertura de patolas delanteras / front stabilizer spread  
 8,4 m

ângulo de elevação da lança  
 ángulo de elevación / boom elevation angle  
 80°

ângulo de giro  
 ángulo de giro / slewing angle  
 400°

torque de giro  
 torque de giro / slewing torque  
 6,74 tf.m

pressão de trabalho  
 presión de trabajo / max. operating pressure  
 320 bar

peso da máquina base - 7H0M  
 peso grua / dead weight  
 6.090 kg

peso da máquina base - 7H0M + fly jib  
 peso grua / dead weight  
 7.040 kg

espaço ocupado para operação  
 espacio ocupado para transporte / fitting space required  
 1,8 m

capacidade do reservatório hidráulico  
 capacidad de aceite / oil tank capacity  
 175 l

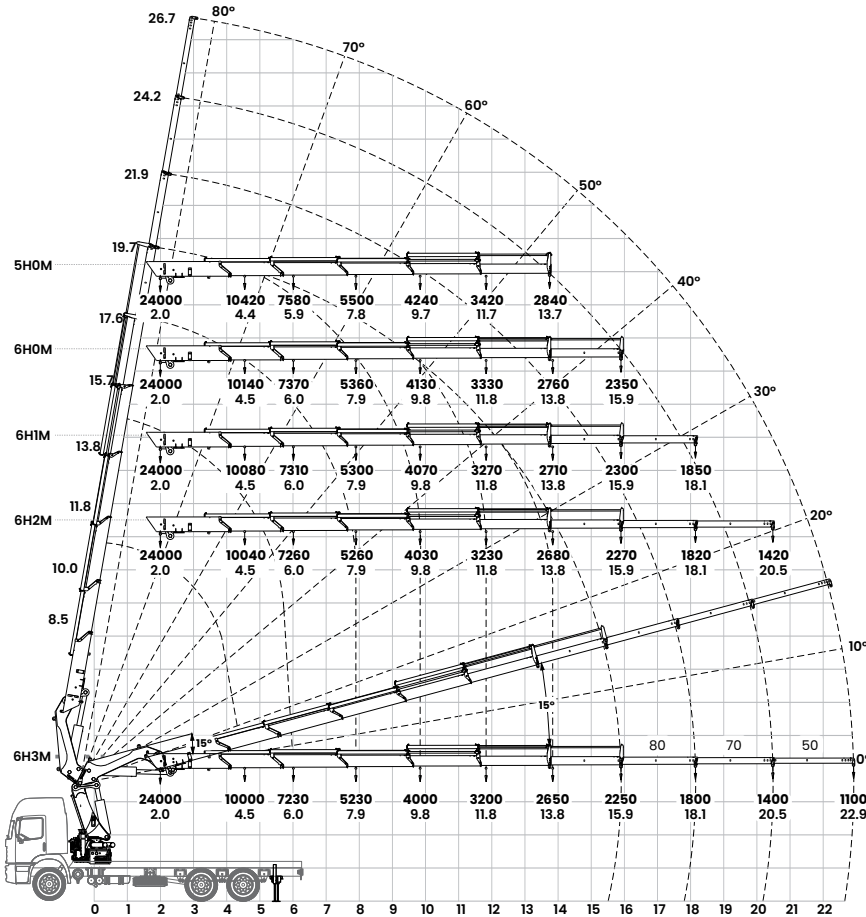
PBT mínimo para instalação  
 min. PBT vehículo para instalación / min. gross vehicle weight (GVW)  
 23.000 kg\*



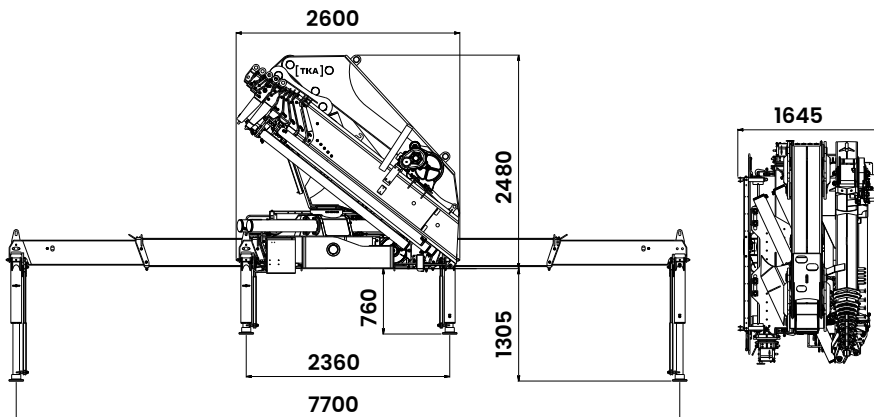
\* mediante estudo de integração veicular  
 através del estudio de integración del vehículo  
 through vehicle integration study

\*\* patola articulada automática (padrão)  
 patas articulada automática (estándar)  
 automatic articulated outriggers (standard)

**gráfico**  
gráfico / diagram

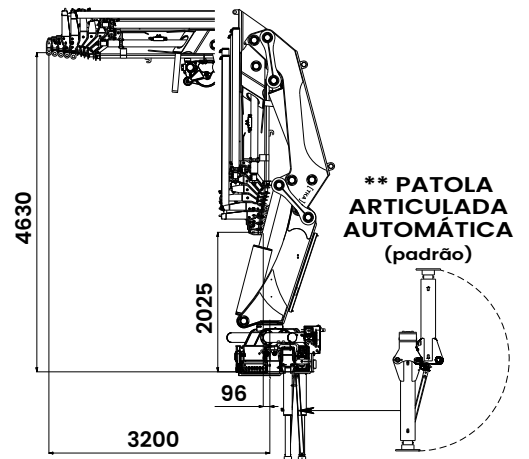


**dimensões**  
dimensiones / dimensions



**dados técnicos**  
especificaciones generales / specification

alcance máximo vertical máximo alcance vertical / max. manual vertical reach	26,7 m
alcance máximo horizontal máximo alcance horizontal / max. manual horizontal reach	22,9 m
alcance hidráulico vertical alcance hidráulico vertical / max. hydraulic vertical reach	19,7 m
alcance hidráulico horizontal alcance hidráulico horizontal / max. hydraulic horizontal reach	15,9 m
abertura de patolas dianteiras apertura de patolas delanteras / front stabilizer spread	7,7 m
ângulo de elevação da lança ángulo de elevación / boom elevation angle	80°
ângulo de giro ángulo de giro / slewing angle	400°
torque de giro torque de giro / slewing torque	6,74 tf.m
pressão de trabalho presión de trabajo / max. operating pressure	275 bar
peso da máquina base - 5H0M / 6H0M peso grua / dead weight	5.520 kg / 5.650 kg
peso da máquina base - 6H1M / 6H2M / 6H3M peso grua / dead weight	5.730 kg / 5.800 kg / 5.850 kg
espaço ocupado para operação espacio ocupado para transporte / fitting space required	1,7 m
capacidade do reservatório hidráulico capacidad de aceite / oil tank capacity	175 l
PBT mínimo para instalação min. PBT vehículo para instalación / min. gross vehicle weight (GVW)	23.000 kg*



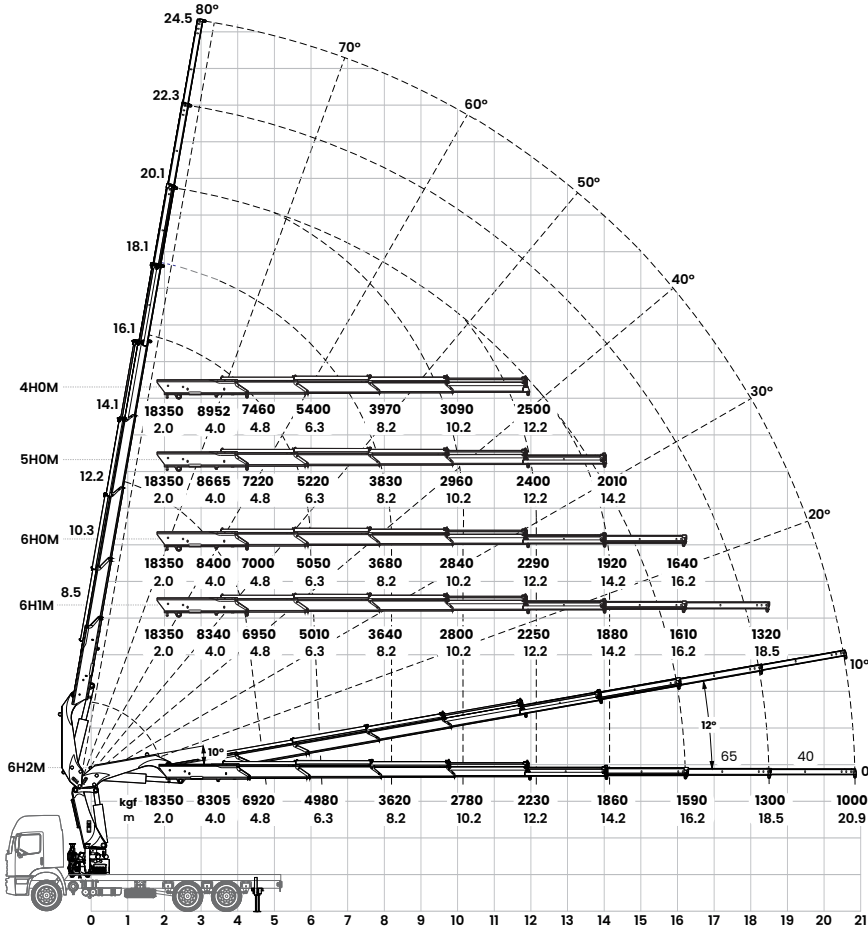
\* mediante estudo de integração veicular  
através del estudio de integración del vehículo  
through vehicle integration study

\*\* patola articulada automática (padrão)  
patas articulada automática (estándar)  
automatic articulated outriggers (standard)





**gr\u00e1fico**  
gr\u00e1fico / diagram

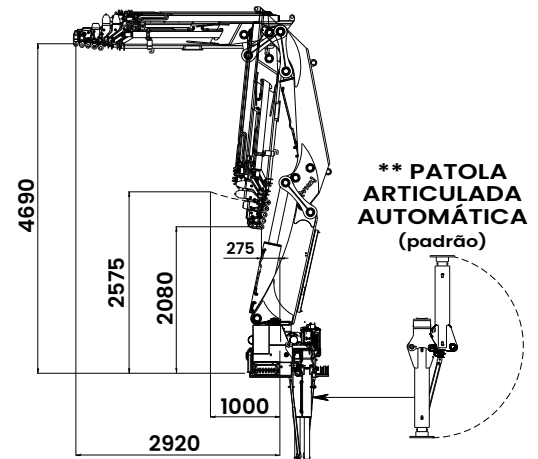
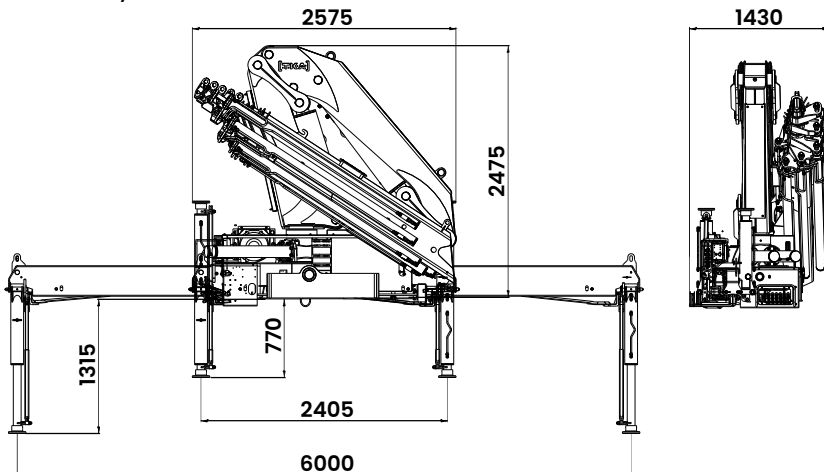


**dados t\u00e9cnicos**

**especificaciones generales / specification**

- alcance m\u00e1ximo vertical  
m\u00e1ximo alcance vertical / max. manual vertical reach  
**24,5 m**
- alcance m\u00e1ximo horizontal  
m\u00e1ximo alcance horizontal / max. manual horizontal reach  
**20,9 m**
- alcance hidr\u00e1ulico vertical  
alcance hidr\u00e1ulico vertical / max. hydraulic vertical reach  
**20,1 m**
- alcance hidr\u00e1ulico horizontal  
alcance hidr\u00e1ulico horizontal / max. hydraulic horizontal reach  
**16,2 m**
- abertura de patolas dianteiras  
apertura de patolas delanteras / front stabilizer spread  
**6,0 m**
- \u00e2ngulo de eleva\u00e7\u00e3o da lan\u00e7a  
\u00e2ngulo de elevaci\u00f3n / boom elevation angle  
**80\u00b0**
- \u00e2ngulo de giro  
\u00e2ngulo de giro / slewing angle  
**400\u00b0**
- torque de giro  
torque de giro / slewing torque  
**3,81 tf.m**
- press\u00e3o de trabalho  
presi\u00f3n de trabajo / max. operating pressure  
**275 bar**
- peso da m\u00e1quina base - 4H0M / 5H0M  
peso grua / dead weight  
**4.033 kg / 4.181 kg**
- peso da m\u00e1quina base - 6H0M / 6H1M / 6H2M  
peso grua / dead weight  
**4.320 kg / 4.385 kg / 4.425 kg**
- espa\u00e7o ocupado para opera\u00e7\u00e3o  
espacio ocupado para transporte / fitting space required  
**1,5 m**
- capacidade do reservat\u00f3rio hidr\u00e1ulico  
capacidad de aceite / oil tank capacity  
**140 l**
- PBT m\u00ednimo para instala\u00e7\u00e3o  
min. PBT veh\u00edculo para instalaci\u00f3n / min. gross vehicle weight (GVW)  
**23.000 kg\***

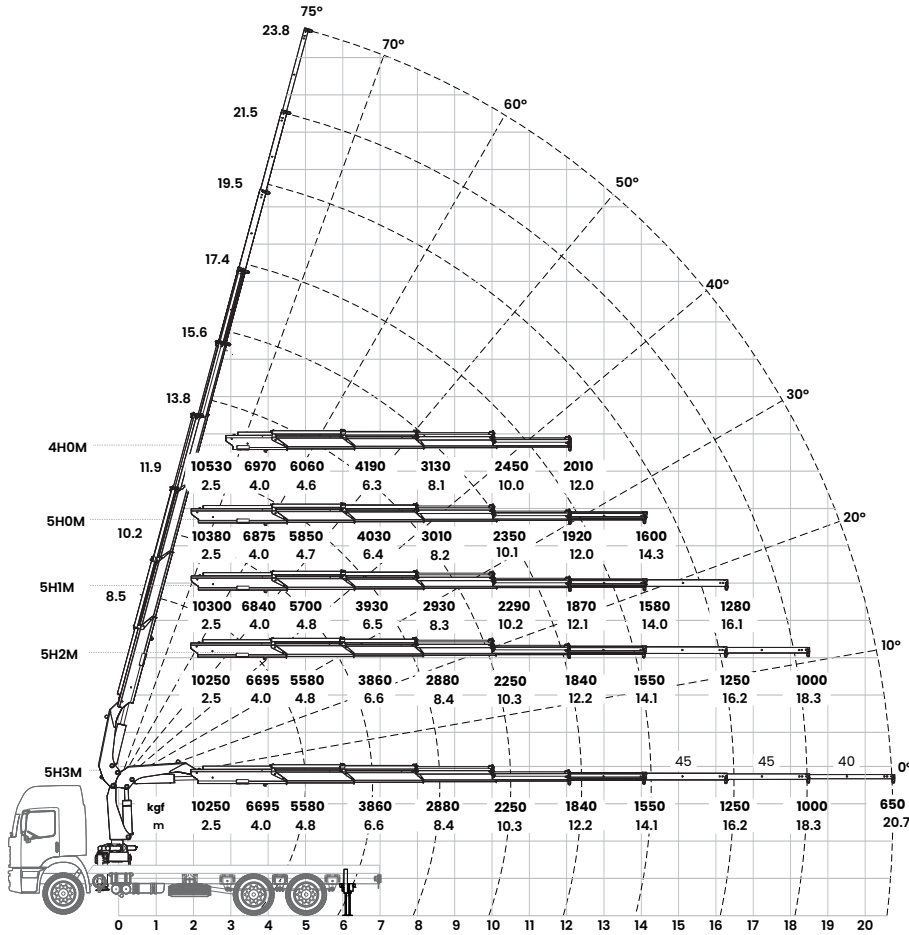
**dimens\u00f5es**  
dimensiones / dimensions



\* mediante estudo de integra\u00e7\u00e3o veicular  
atrav\u00e9s del estudio de integraci\u00f3n del veh\u00edculo  
through vehicle integration study

\*\* patola articulada autom\u00e1tica (padr\u00e3o)  
patas articulada automatica (est\u00e1ndar)  
automatic articulated outriggers (standard)

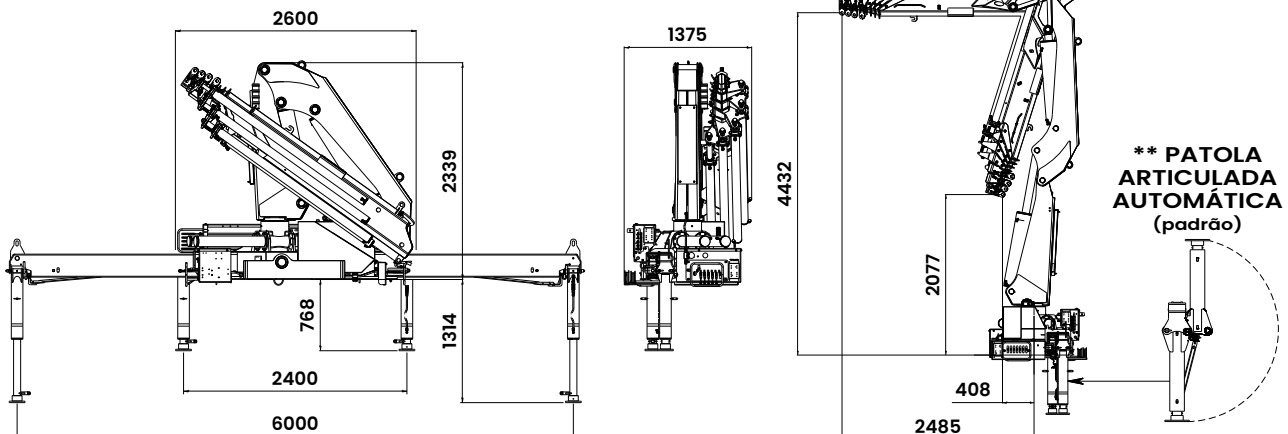
**gráfico**  
gráfico / diagram



**dados técnicos**  
especificaciones generales / specification

- alcance máximo vertical  
máximo alcance vertical / max. manual vertical reach  
**23,8 m**
- alcance máximo horizontal  
máximo alcance horizontal / max. manual horizontal reach  
**20,7 m**
- alcance hidráulico vertical  
alcance hidráulico vertical / max. hydraulic vertical reach  
**17,4 m**
- alcance hidráulico horizontal  
alcance hidráulico horizontal / max. hydraulic horizontal reach  
**14,1 m**
- abertura de patolas dianteiras  
apertura de patolas delanteras / front stabilizer spread  
**6,0 m**
- ângulo de elevação da lança  
ángulo de elevación / boom elevation angle  
**75°**
- ângulo de giro  
ángulo de giro / slewing angle  
**400°**
- torque de giro  
torque de giro / slewing torque  
**3,81 tf.m**
- pressão de trabalho  
presión de trabajo / max. operating pressure  
**275 bar**
- peso da máquina base - 4H0M / 5H0M  
peso grua / dead weight  
**3.475 kg / 3.610 kg**
- peso da máquina base - 5H1M / 5H2M / 5H3M  
peso grua / dead weight  
**3.655 kg / 3.700 kg / 3.740 kg**
- espaço ocupado para operação  
espacio ocupado para transporte / fitting space required  
**1,5 m**
- capacidade do reservatório hidráulico  
capacidad de aceite / oil tank capacity  
**120 l**
- PBT mínimo para instalação  
min. PBT vehículo para instalación / min. gross vehicle weight (GVW)  
**22.000 kg\***

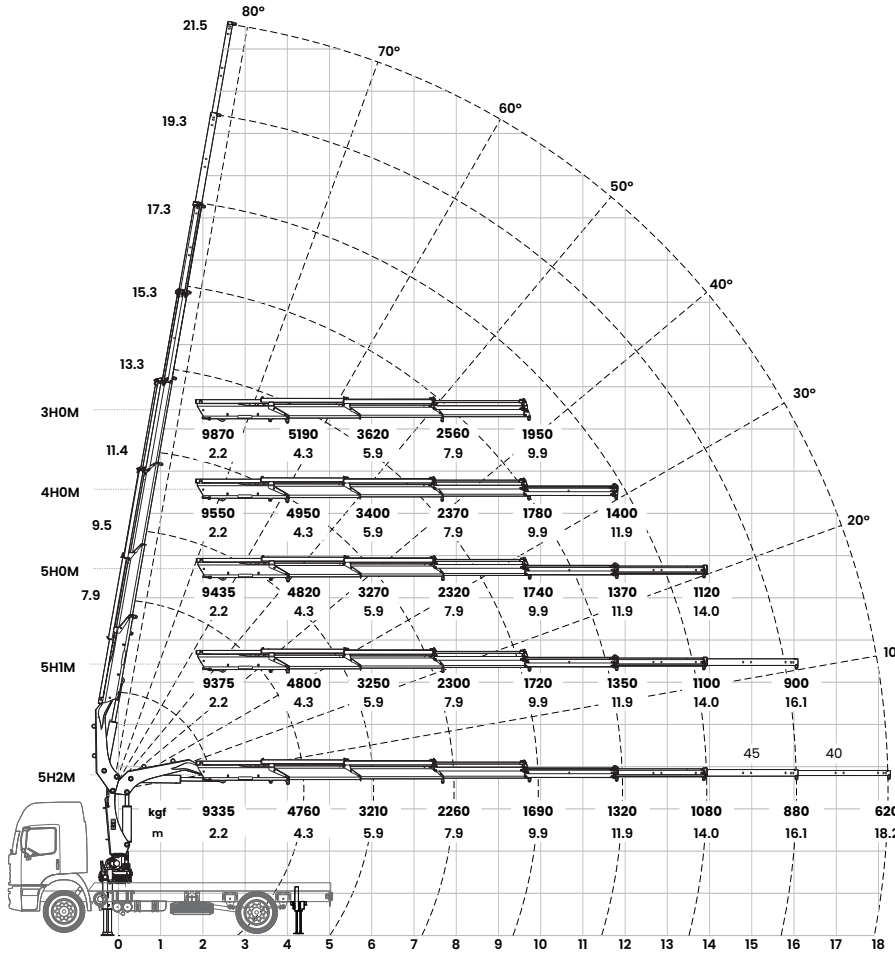
**dimensões**  
dimensiones / dimensions



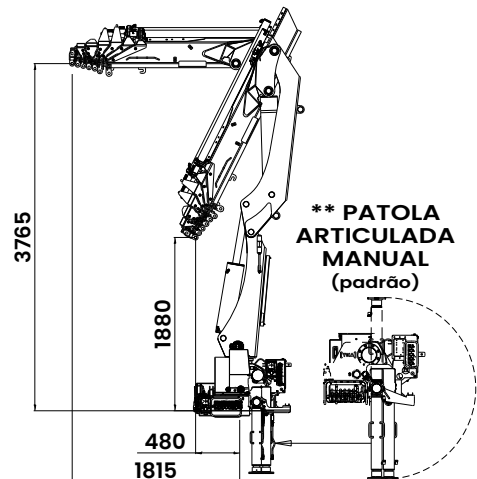
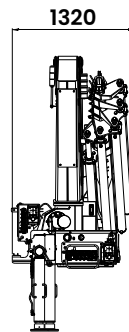
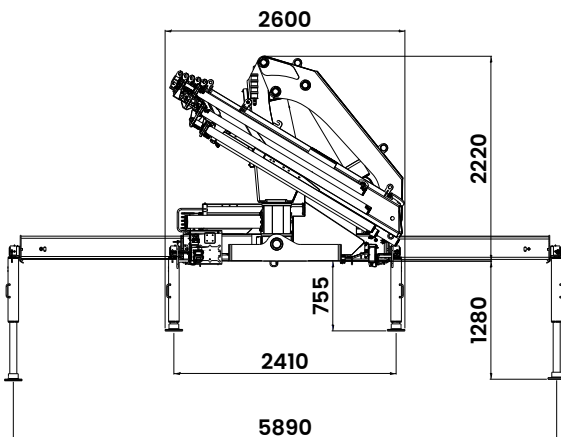
\* mediante estudo de integração veicular  
através del estudio de integración del vehículo  
through vehicle integration study

\*\* patola articulada automática (padrão)  
patas articulada automatica (estándar)  
automatic articulated outriggers (standard)

**gráfico**  
gráfico / diagram



**dimensões**  
dimensiones / dimensions



**dados técnicos**  
especificaciones generales / specification

alcance máximo vertical  
máximo alcance vertical / max. manual vertical reach

21,5 m

alcance máximo horizontal  
máximo alcance horizontal / max. manual horizontal reach

18,2 m

alcance hidráulico vertical  
alcance hidráulico vertical / max. hydraulic vertical reach

17,3 m

alcance hidráulico horizontal  
alcance hidráulico horizontal / max. hydraulic horizontal reach

14,0 m

abertura de patolas dianteiras  
apertura de patolas delanteras / front stabilizer spread

5,9 m

ângulo de elevação da lança  
ángulo de elevación / boom elevation angle

81°

ângulo de giro  
ángulo de giro / slewing angle

400°

torque de giro  
torque de giro / slewing torque

3,25 tf.m

pressão de trabalho  
presión de trabajo / max. operating pressure

275 bar

peso da máquina base - 3H0M / 4H0M  
peso grua / dead weight

2.660 kg / 2.800 kg

peso da máquina base - 5H0M / 5H1M / 5H2M  
peso grua / dead weight

2.925 kg / 2.970 kg / 3.010 kg

espaço ocupado para operação  
espacio ocupado para transporte / fitting space required

1,4 m

capacidade do reservatório hidráulico  
capacidad de aceite / oil tank capacity

100 l

PBT mínimo para instalação  
min. PBT vehículo para instalación / min. gross vehicle weight (GVW)

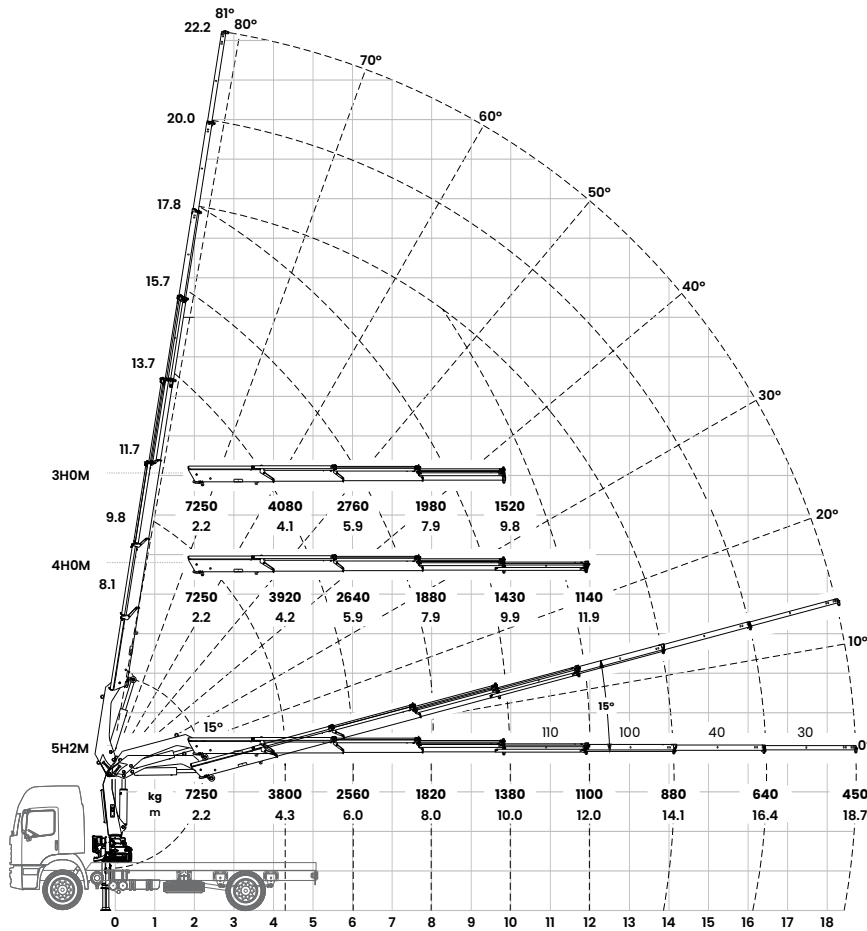
16.000 kg\*



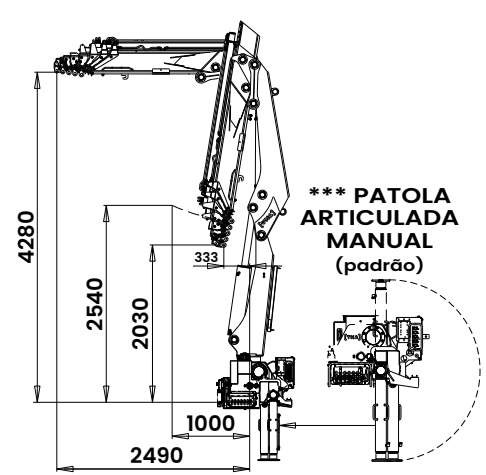
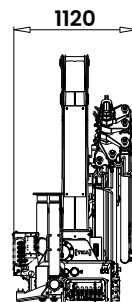
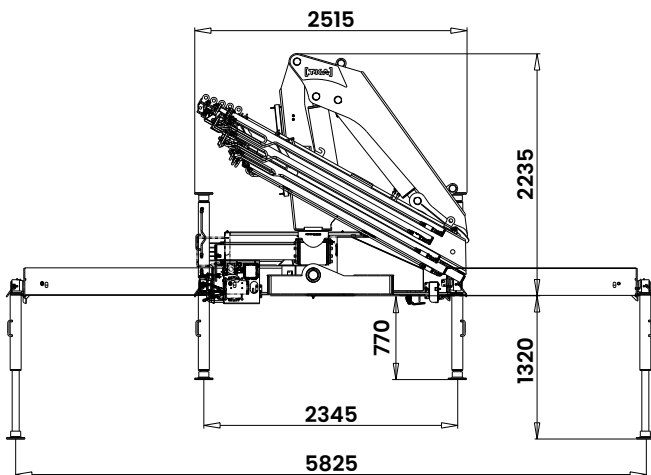
\* mediante estudo de integração veicular  
através del estudio de integración del vehículo  
through vehicle integration study

\*\* patola articulada manual (padrão)  
patas articulada manual (estándar)  
manual articulated outriggers (standard)

**gráfico**  
gráfico / diagram



**dimensões**  
dimensiones / dimensions



**dados técnicos**  
especificaciones generales / specification

alcance máximo vertical máximo alcance vertical / max. manual vertical reach	22,2 m
alcance máximo horizontal máximo alcance horizontal / max. manual horizontal reach	18,7 m
alcance hidráulico vertical alcance hidráulico vertical / max. hydraulic vertical reach	17,8 m
alcance hidráulico horizontal alcance hidráulico horizontal / max. hydraulic horizontal reach	14,1 m
abertura de patolas dianteiras apertura de patolas delanteras / front stabilizer spread	5,8 m*
ângulo de elevação da lança ángulo de elevación / boom elevation angle	80°
ângulo de giro ángulo de giro / slewing angle	400°
torque de giro torque de giro / slewing torque	2,89 tf.m
pressão de trabalho presión de trabajo / max. operating pressure	275 bar
peso da máquina base - 3H0M / 4H0M peso grua / dead weight	2.300 kg / 2.410 kg
peso da máquina base - 5H0M / 5H1M / 5H2M peso grua / dead weight	2.500 kg / 2.540 kg / 2.570 kg
espaço ocupado para operação espacio ocupado para transporte / fitting space required	1,2 m
capacidade do reservatório hidráulico capacidad de aceite / oil tank capacity	100 l
PBT mínimo para instalação min. PBT vehículo para instalación / min. gross vehicle weight (GVW)	15.000 kg**

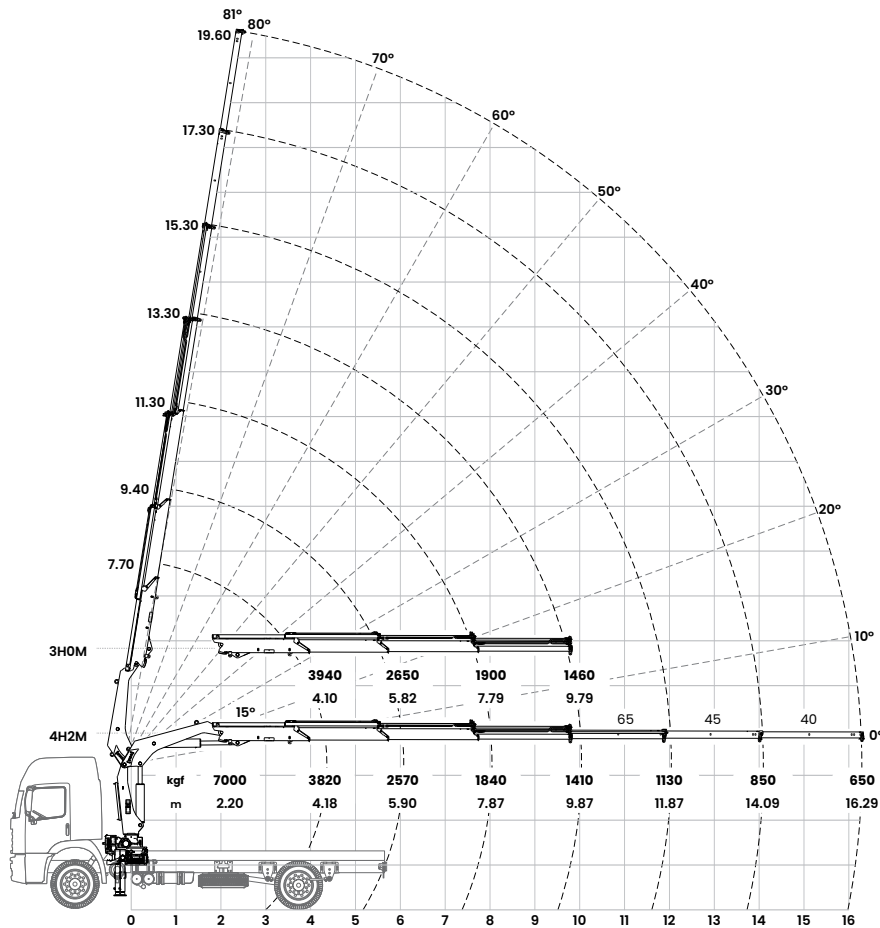


\* extensivo dianteiro hidráulico opcional  
extensiones delanteras hidráulicas opcionales  
front hydraulic outriggers spread optional

\*\* mediante estudo de integração veicular  
através del estudio de integración del vehículo  
through vehicle integration study

\*\*\* patola articulada manual (padrão)  
patas articulada manual (estándar)  
manual articulated outriggers (standard)

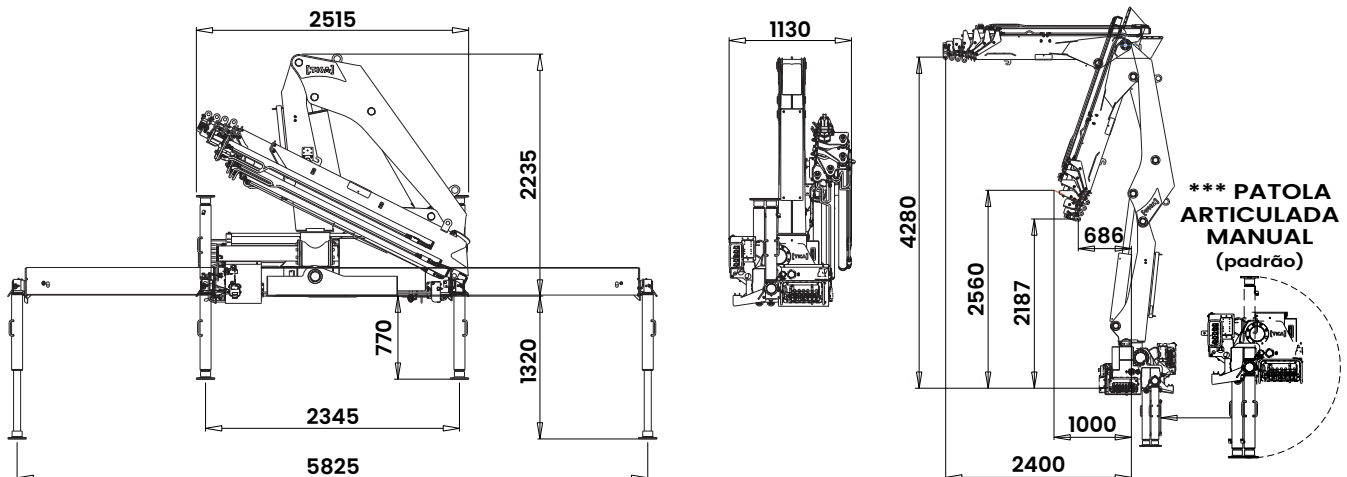
**gráfico**  
gráfico / diagram



**dados técnicos**  
especificaciones generales / specification

alcance máximo vertical máximo alcance vertical / max. manual vertical reach	19,6 m
alcance máximo horizontal máximo alcance horizontal / max. manual horizontal reach	16,3 m
alcance hidráulico vertical alcance hidráulico vertical / max. hydraulic vertical reach	15,3 m
alcance hidráulico horizontal alcance hidráulico horizontal / max. hydraulic horizontal reach	11,9 m
abertura de patolas dianteiras apertura de patolas delanteras / front stabilizer spread	5,8 m*
ângulo de elevação da lança ángulo de elevación / boom elevation angle	81°
ângulo de giro ángulo de giro / slewing angle	400°
torque de giro torque de giro / slewing torque	2,89 tf.m
pressão de trabalho presión de trabajo / max. operating pressure	275 bar
peso da máquina base - 3H0M / 4H0M peso grua / dead weight	2.250 kg / 2.340 kg
peso da máquina base - 4H1M / 4H2M peso grua / dead weight	2.380 kg / 2.420 kg
espaço ocupado para operação espacio ocupado para transporte / fitting space required	1,3 m
capacidade do reservatório hidráulico capacidad de aceite / oil tank capacity	100 l
PBT mínimo para instalação min. PBT vehículo para instalación / min. gross vehicle weight (GVW)	13.000 kg**

**dimensões**  
dimensiones / dimensions



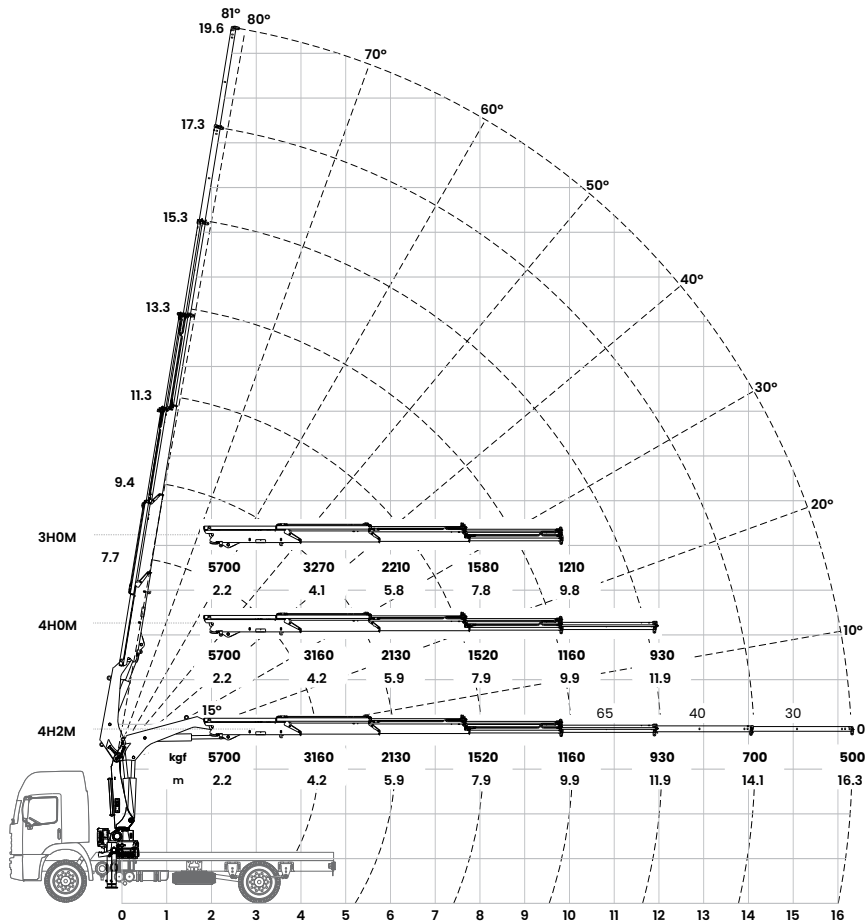
\* extensivo dianteiro hidráulico opcional  
extensiones delanteras hidráulicas opcionales  
front hydraulic outriggers spread optional

\*\* mediante estudio de integración veicular  
através del estudio de integración del vehículo  
through vehicle integration study

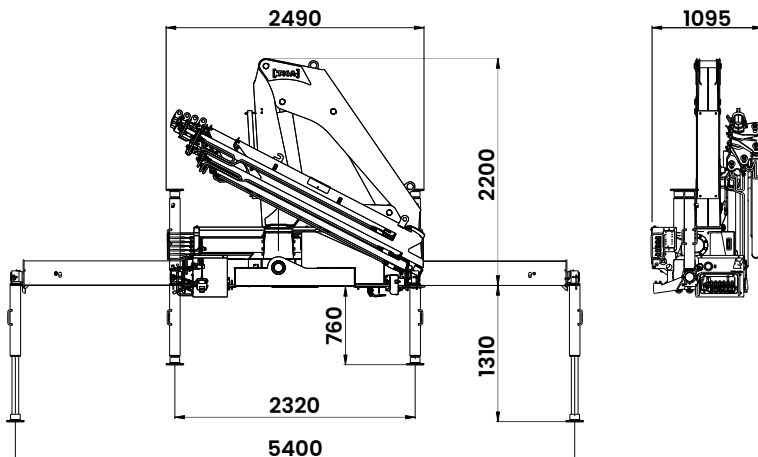
\*\*\* patola articulada manual (padrão)  
patas articulada manual (estándar)  
manual articulated outriggers (standard)



**gráfico**  
gráfico / diagram

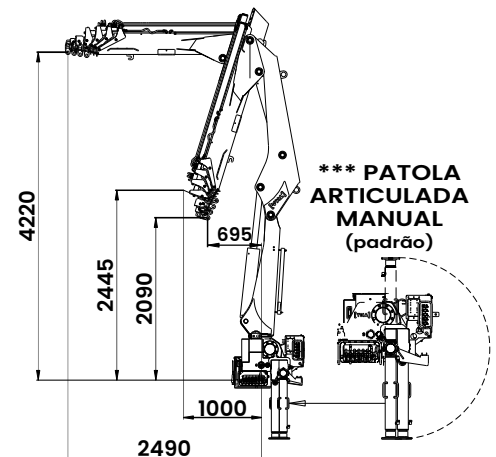


**dimensões**  
dimensiones / dimensions



**dados técnicos**  
especificaciones generales / specification

alcance máximo vertical máximo alcance vertical / max. manual vertical reach	19,6 m
alcance máximo horizontal máximo alcance horizontal / max. manual horizontal reach	16,3 m
alcance hidráulico vertical alcance hidráulico vertical / max. hydraulic vertical reach	15,3 m
alcance hidráulico horizontal alcance hidráulico horizontal / max. hydraulic horizontal reach	11,9 m
abertura de patolas dianteiras apertura de patolas delanteras / front stabilizer spread	5,4 m*
ângulo de elevação da lança ángulo de elevación / boom elevation angle	81°
ângulo de giro ángulo de giro / slewing angle	360°
torque de giro torque de giro / slewing torque	2,63 tf.m
pressão de trabalho presión de trabajo / max. operating pressure	275 bar
peso da máquina base - 3H0M / 4H0M peso grua / dead weight	1.920 kg / 2.020 kg
peso da máquina base - 4H1M / 4H2M peso grua / dead weight	2.060 kg / 2.090 kg
espaço ocupado para operação espacio ocupado para transporte / fitting space required	1,2 m
capacidade do reservatório hidráulico capacidad de aceite / oil tank capacity	90 l
PBT mínimo para instalação min. PBT vehículo para instalación / min. gross vehicle weight (GVW)	11.000 kg**

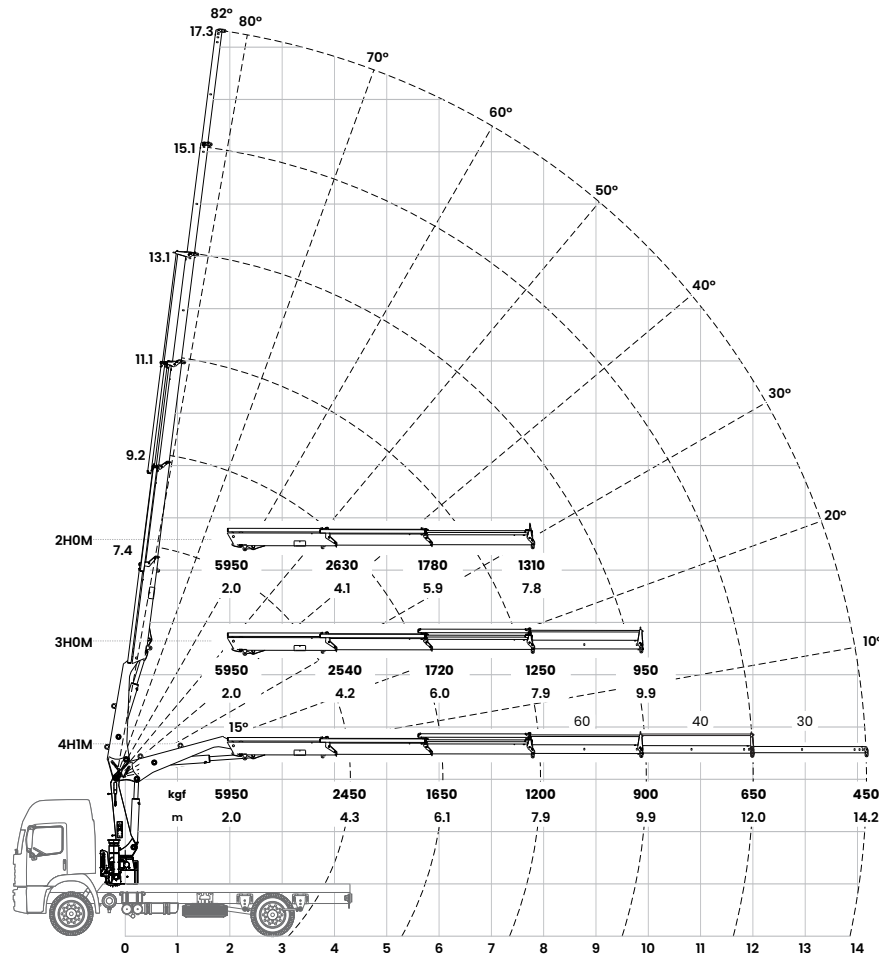


\* extensivo dianteiro hidráulico opcional  
extensiones delanteras hidráulicas opcionales  
front hydraulic outriggers spread optional

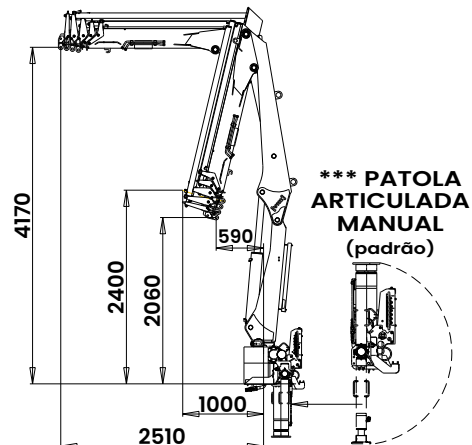
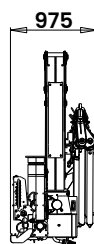
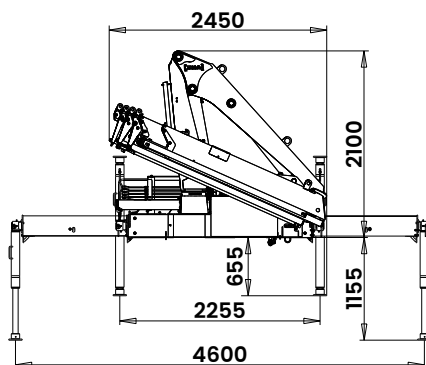
\*\* mediante estudio de integración vehicular  
através del estudio de integración del vehículo  
through vehicle integration study

\*\*\* patola articulada manual (padrão)  
patas articulada manual (estándar)  
manual articulated outriggers (standard)

**gr\u00e1fico**  
gr\u00e1fico / diagram



**dimens\u00f5es**  
dimensiones / dimensions



**dados t\u00e9cnicos**  
especificaciones generales / specification

alcance m\u00e1ximo vertical m\u00e1ximo alcance vertical / max. manual vertical reach	17,3 m
alcance m\u00e1ximo horizontal m\u00e1ximo alcance horizontal / max. manual horizontal reach	14,2 m
alcance hidr\u00e1ulico vertical alcance hidr\u00e1ulico vertical / max. hydraulic vertical reach	15,1 m
alcance hidr\u00e1ulico horizontal alcance hidr\u00e1ulico horizontal / max. hydraulic horizontal reach	12,0 m
abertura de patolas dianteiras apertura de patolas delanteras / front stabilizer spread	4,6 m*
\u00e2ngulo de eleva\u00e7\u00e3o da lan\u00e7a \u00e2ngulo de elevaci\u00f3n / boom elevation angle	82\u00b0
\u00e2ngulo de giro \u00e2ngulo de giro / slewing angle	400\u00b0
torque de giro torque de giro / slewing torque	1,57 tf.m
press\u00e3o de trabalho presi\u00f3n de trabajo / max. operating pressure	275 bar
peso da m\u00e1quina base - 2H0M / 3H0M peso grua / dead weight	1.370 kg / 1.450 kg
peso da m\u00e1quina base - 4H0M / 4H1M peso grua / dead weight	1.520 kg / 1.560 kg
espa\u00e7o ocupado para opera\u00e7\u00e3o espacio ocupado para transporte / fitting space required	1,0 m
capacidade do reservat\u00f3rio hidr\u00e1ulico capacidad de aceite / oil tank capacity	70 l
PBT m\u00ednimo para instala\u00e7\u00e3o min. PBT veh\u00edculo para instalaci\u00f3n / min. gross vehicle weight (GVW)	11.000 kg**

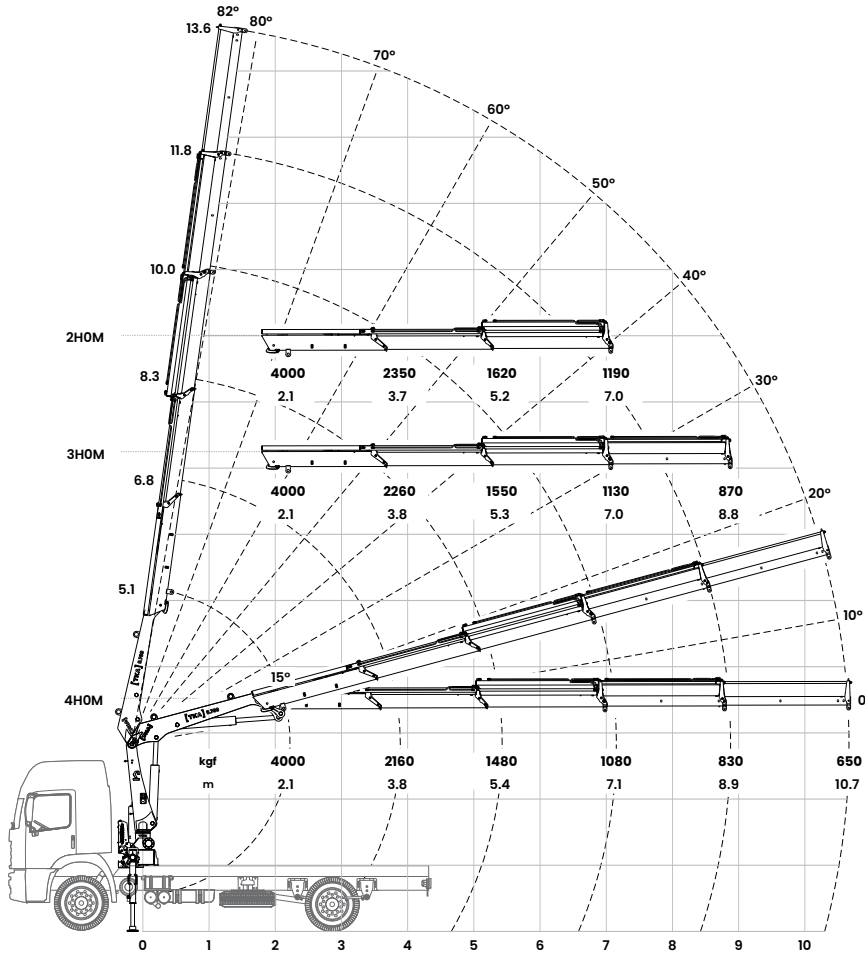


\* extensivo dianteiro hidr\u00e1ulico opcional  
extensiones delanteras hidr\u00e1ulicas opcionales  
front hydraulic outriggers spread optional

\*\* mediante estudo de integra\u00e7\u00e3o veicular  
atrav\u00e9s del estudio de integraci\u00f3n del veh\u00edculo  
through vehicle integration study

\*\*\* patola articulada manual (padr\u00e3o)  
patas articulada manual (est\u00e1ndar)  
manual articulated outriggers (standard)

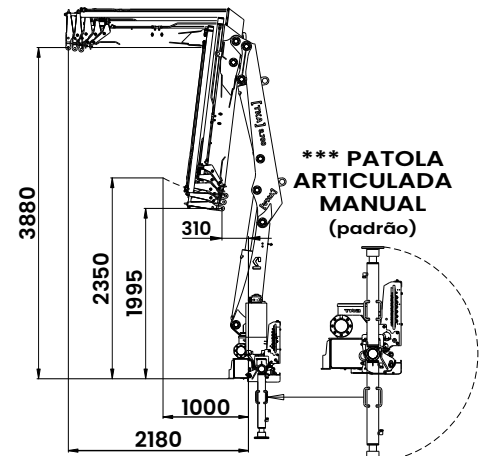
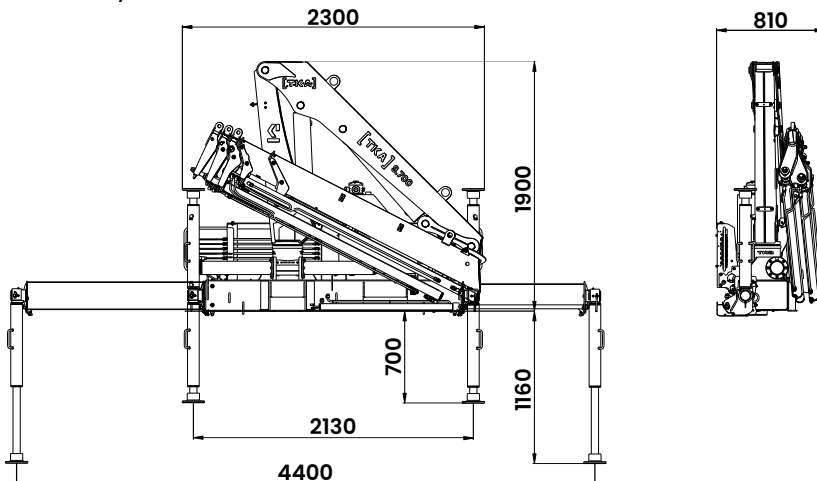
**gráfico**  
gráfico / diagram



**dados técnicos**  
especificaciones generales / specification

- alcance máximo vertical  
máximo alcance vertical / max. manual vertical reach  
**13,6 m**
- alcance máximo horizontal  
máximo alcance horizontal / max. manual horizontal reach  
**10,7 m**
- alcance hidráulico vertical  
alcance hidráulico vertical / max. hydraulic vertical reach  
**13,6 m**
- alcance hidráulico horizontal  
alcance hidráulico horizontal / max. hydraulic horizontal reach  
**10,7 m**
- abertura de patolas dianteiras  
apertura de patolas delanteras / front stabilizer spread  
**4,4 m\***
- ângulo de elevação da lança  
ángulo de elevación / boom elevation angle  
**82°**
- ângulo de giro  
ángulo de giro / slewing angle  
**400°**
- torque de giro  
torque de giro / slewing torque  
**0,96 tf.m**
- pressão de trabalho  
presión de trabajo / max. operating pressure  
**275 bar**
- peso da máquina base - 2HOM / 3HOM  
peso grua / dead weight  
**1.190 kg / 1.260 kg**
- peso da máquina base - 4HOM  
peso grua / dead weight  
**1.320 kg**
- espaço ocupado para operação  
espacio ocupado para transporte / fitting space required  
**0,9 m**
- capacidade do reservatório hidráulico  
capacidad de aceite / oil tank capacity  
**70 l**
- PBT mínimo para instalação  
min. PBT vehículo para instalación / min. gross vehicle weight (GVW)  
**7.000 kg\*\***

**dimensões**  
dimensiones / dimensions

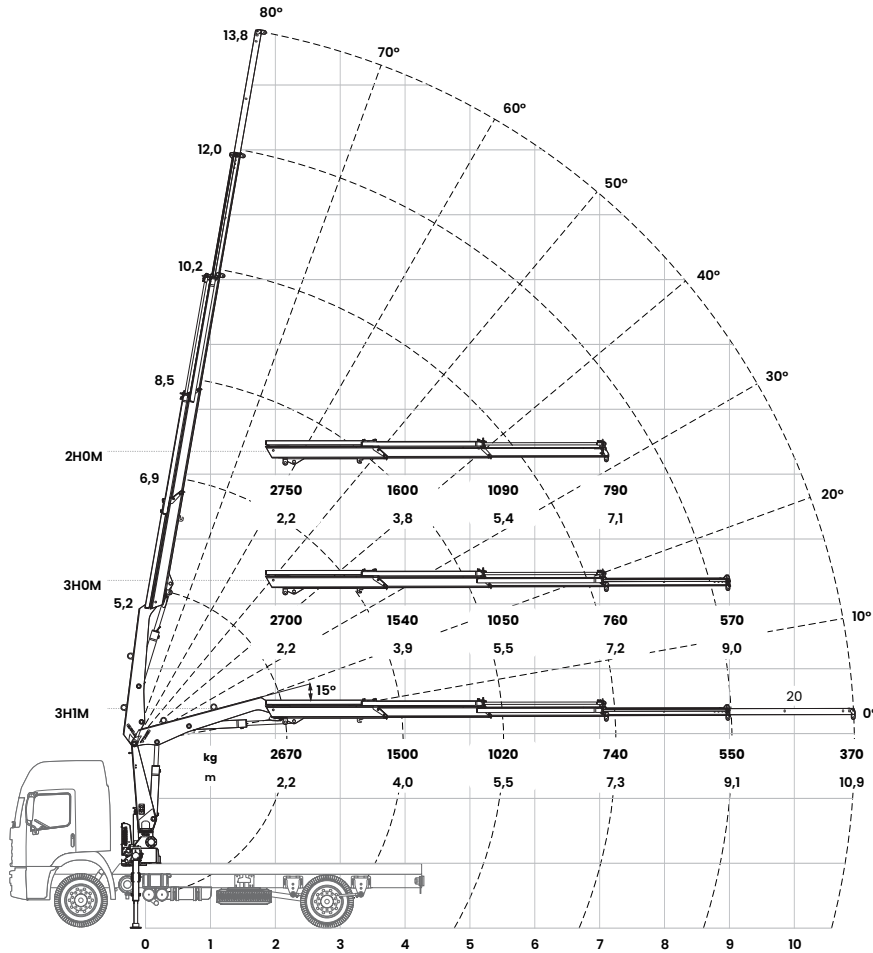


\* extensivo dianteiro hidráulico opcional  
extensiones delanteras hidráulicas opcionales  
front hydraulic outriggers spread optional

\*\* mediante estudio de integración vehicular  
através del estudio de integración del vehículo  
through vehicle integration study

\*\*\* patola articulada manual (padrão)  
patas articulada manual (estándar)  
manual articulated outriggers (standard)

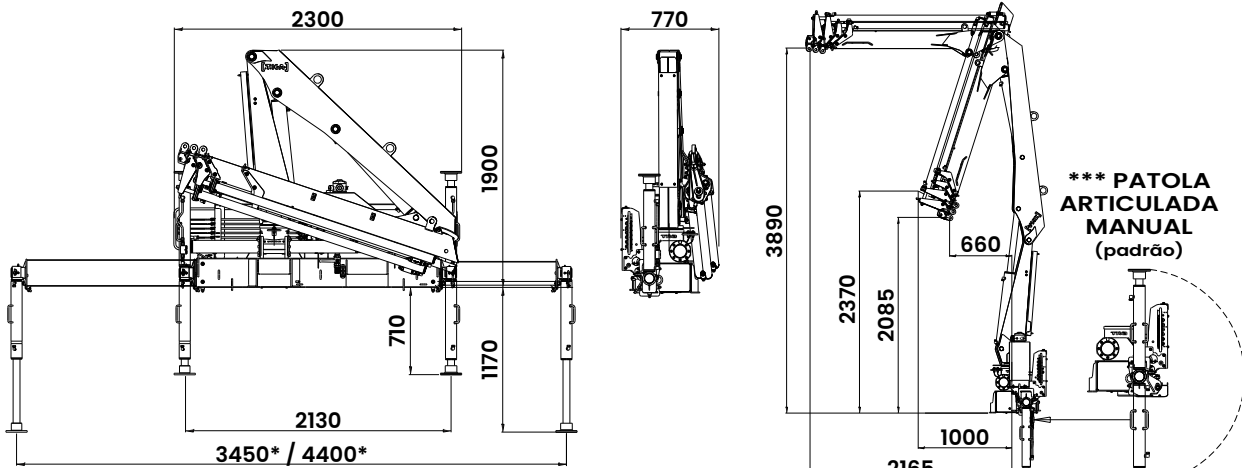
**gráfico**  
gráfico / diagram



**dados técnicos**  
especificaciones generales / specification

alcance máximo vertical máximo alcance vertical / max. manual vertical reach	13,8 m
alcance máximo horizontal máximo alcance horizontal / max. manual horizontal reach	10,9 m
alcance hidráulico vertical alcance hidráulico vertical / max. hydraulic vertical reach	12,0 m
alcance hidráulico horizontal alcance hidráulico horizontal / max. hydraulic horizontal reach	9,1 m
abertura de patolas dianteiras apertura de patolas delanteras / front stabilizer spread	3,45 m* / 4,40 m*
ângulo de elevação da lança ángulo de elevación / boom elevation angle	80°
ângulo de giro ángulo de giro / slewing angle	400°
torque de giro torque de giro / slewing torque	0,96 tf.m
pressão de trabalho presión de trabajo / max. operating pressure	275 bar
peso da máquina base - 3HOM / 3HIM peso grua / dead weight	1.080 kg / 1.100 kg
espaço ocupado para operação espacio ocupado para transporte / fitting space required	0,9 m
capacidade do reservatório hidráulico capacidad de aceite / oil tank capacity	40 l
PBT mínimo para instalação min. PBT vehículo para instalación / min. gross vehicle weight (GVW)	6.000 kg**

**dimensões**  
dimensiones / dimensions



\* extensivo dianteiro hidráulico opcional  
extensiones delanteras hidráulicas opcionales  
front hydraulic outriggers spread optional

\*\* mediante estudio de integración vehicular  
através del estudio de integración del vehículo  
through vehicle integration study

\*\*\* patola articulada manual (padrão)  
patas articulada manual (estándar)  
manual articulated outriggers (standard)

